

ZARZĄDZENIE
REGIONALNEGO DYREKTORA OCHRONY ŚRODOWISKA W BIAŁYMSTOKU
z dnia 2025 r.
w sprawie uznania za rezerwat przyrody „Łanga”

Na podstawie art. 13 ust. 3 ustawy z dnia 16 kwietnia 2004 r. o ochronie przyrody (Dz. U. z 2024 r. poz. 1478 i 1940) zarządza się, co następuje:

§ 1. 1. Uznaje się za rezerwat przyrody pod nazwą "Łanga", zwany dalej „rezerwatem”, obszar o powierzchni 127,37 ha, położony w województwie podlaskim, w powiecie sokólskim, w gminie Szudziałowo.

2. Na obszarach graniczących z rezerwatem wyznacza się otulinę o powierzchni 94,65 ha.

3. Położenie i przebieg granicy rezerwatu oraz granicy otuliny w postaci mapy są określone w załączniku nr 1 do zarządzenia.

4. Położenie i przebieg granicy rezerwatu w postaci współrzędnych punktów jej załamania są określone w załączniku nr 2 do zarządzenia.

5. Położenie i przebieg granicy otuliny rezerwatu w postaci współrzędnych punktów jej załamania są określone w załączniku nr 3 do zarządzenia.

§ 2. Celem ochrony przyrody w rezerwacie jest zachowanie siedlisk i zbiorowisk roślinnych rzeki Łangi – źródlisk, łągu świerkowego *Piceo-Alnetum* oraz olsu porzeczkowego *Ribeso nigri-Alnetum* lub *Ribo nigri-Alnetum* wraz z towarzyszącymi im cennymi gatunkami ptaków: muchołówka mała *Ficedula parva*, muchołówka żałobna *Ficedula hypoleuca*, dzięcioł białogrzbiety *Dendrocopos leucotos*, dzięcioł trójpalczasty *Picoides tridactylus*, dzięcioł średni *Dendrocopos medius*, dzięcioł czarny *Dryocopus martius*, samotnik *Tringa ochropus*, orzechówka *Nucifraga caryocatactes*, sóweczka *Glaucidium passerinum*, zimorodek *Alcedo atthis*, jarząbek *Tetrastes bonasia*, kszczyk *Gallinago gallinago*, gąsiorek *Lanius collurio*; chrząszczy saproksylicznych: *Ampedus elegantulus*, *Ampedus karpathicus*, *Bryoporus cernuus*, wynurt lśniący *Ceruchus chrysomelinus*, *Euplectus kirbii*, *Hylis olexai*, *Scaphisoma inopinatum*, zagłębek bruzdkowany *Rhysodes sulcatus*, zgniotek cynobrowy *Cucujus cinnaberinus*, pawężnik kniejak *Peltis grossa*, *Xylophilus corticalis*; porostów: tarczynka dziurkowata *Menegazzia terebrata*.

§ 3. Dla rezerwatu określa się:

1) rodzaj – Leśny (L);

2) typ i podtyp:

a) ze względu na dominujący przedmiot ochrony:

- typ – Fitocenotyczny (PFi),

- podtyp – zbiorowisk leśnych (Iz),

b) ze względu na główny typ ekosystemu:

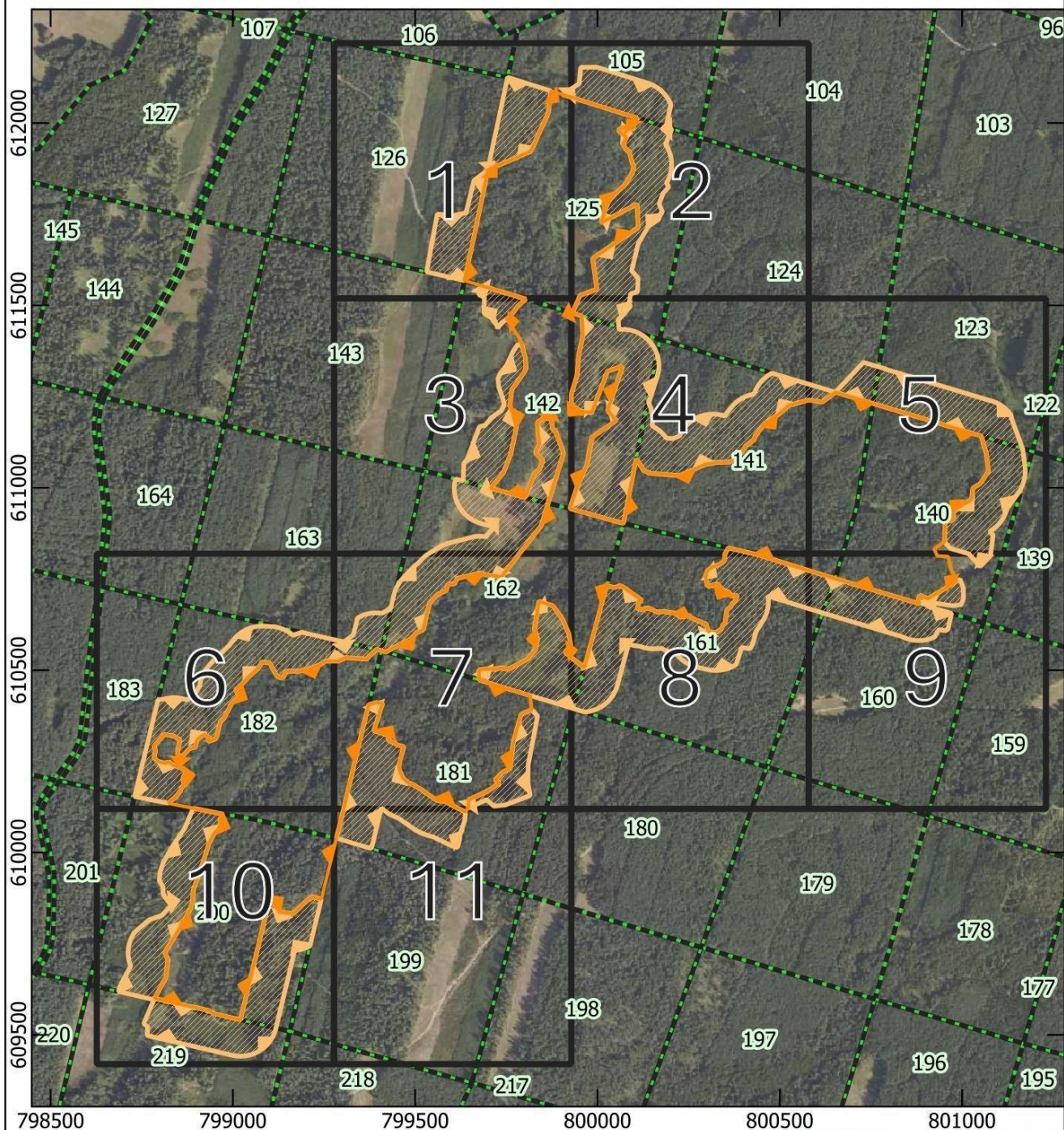
- typ – Leśny i borowy (EL),

- podtyp – lasów mieszanych nizinnych (Imn).

§ 4. Nadzór nad rezerwatem sprawuje Regionalny Dyrektor Ochrony Środowiska w Białymstoku.

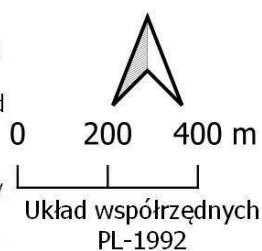
§ 5. Zarządzenie wchodzi w życie po upływie 14 dni od dnia ogłoszenia.

PRZEBIEG GRANICY REZERWATU PRZYRODY "ŁANGA" ORAZ JEGO OTULINY

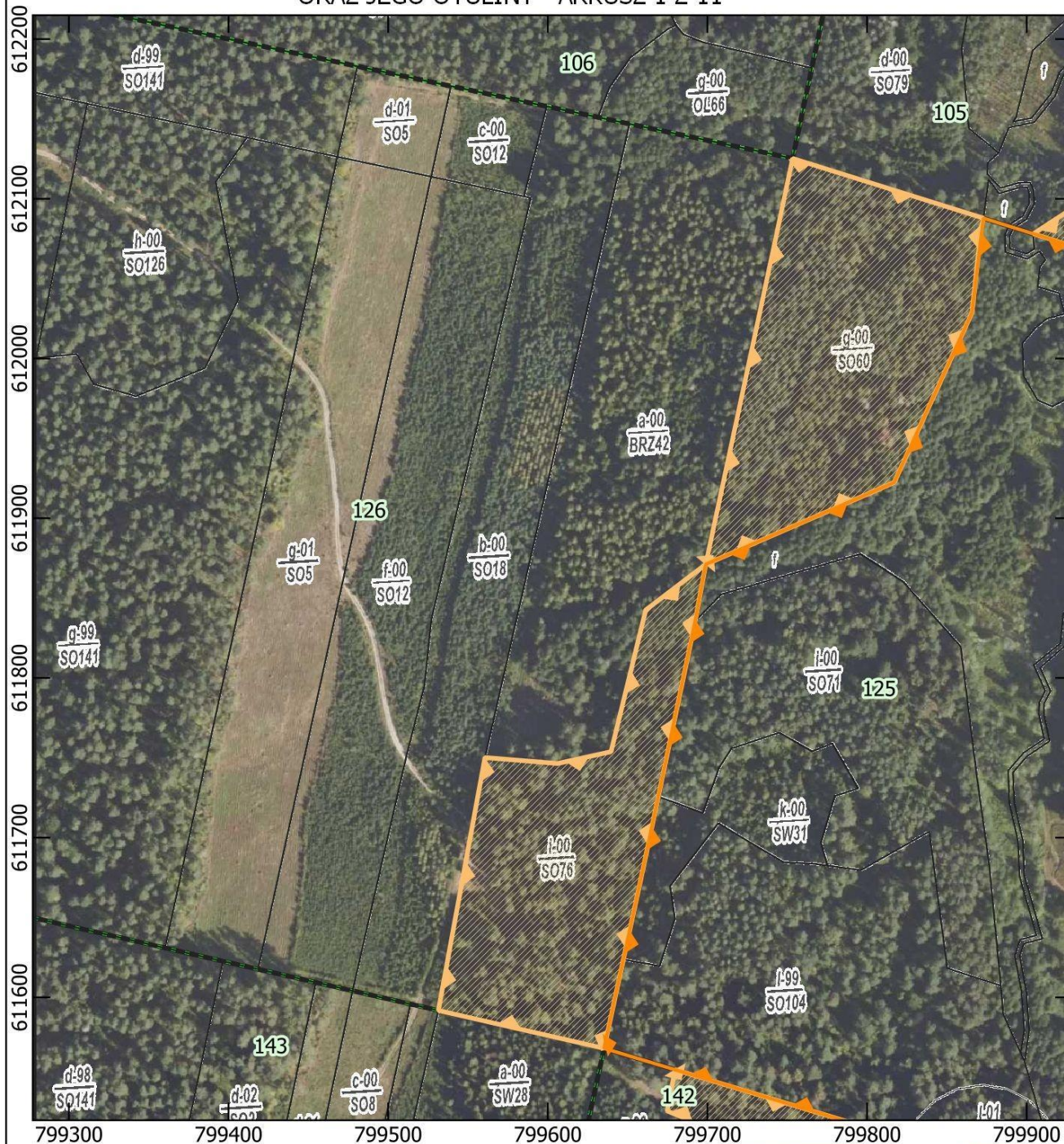


-  granica rezerwatu
-  otulina rezerwatu
-  siatka atlasu
-  oddziały leśne
-  granica wydziałów

- Leśna Mapa Numeryczna -
Bank Danych o Lasach, usługa
przeglądania (10.05.2025)
- ortofotomapa - Główny Urząd
Geodezji i Kartografii, usługa
przeglądania (10.05.2025)
- mapa topograficzna - Główny
Urząd Geodezji i Kartografii,
usługa przeglądania
(10.05.2025)

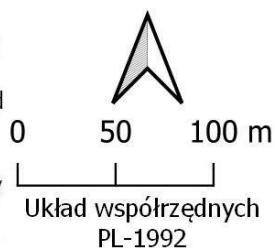


PRZEBIEG GRANICY REZERWATU PRZYRODY "ŁANGA"
ORAZ JEGO OTULINY - ARKUSZ 1 Z 11

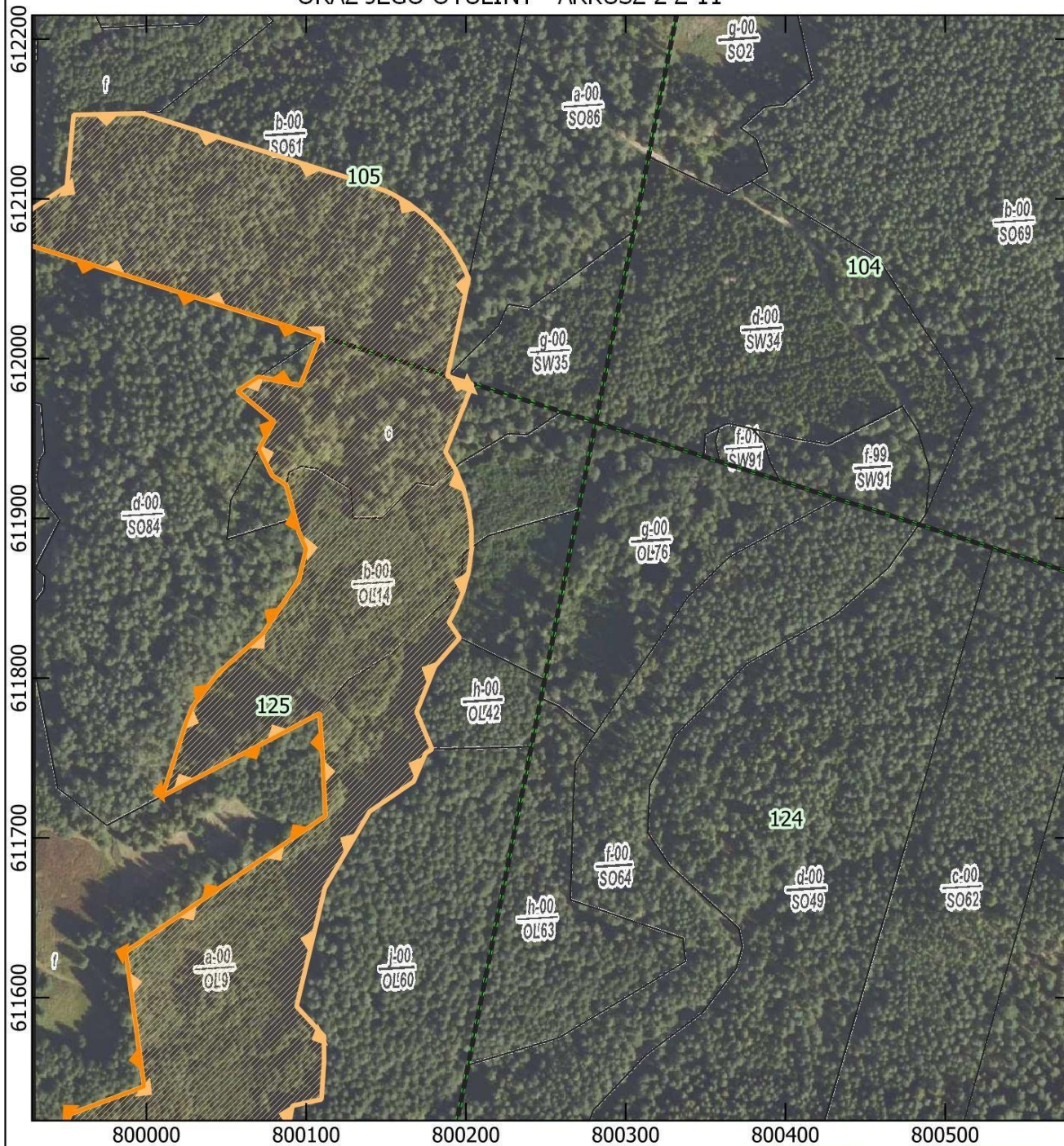


- granica rezerwatu
- otulina rezerwatu
- siatka atlasu
- oddziały leśne
- granica wydziałów

- Leśna Mapa Numeryczna -
Bank Danych o Lasach, usługa
przeglądania (10.05.2025)
- ortofotomapa - Główny Urząd
Geodezji i Kartografii, usługa
przeglądania (10.05.2025)
- mapa topograficzna - Główny
Urząd Geodezji i Kartografii,
usługa przeglądania
(10.05.2025)

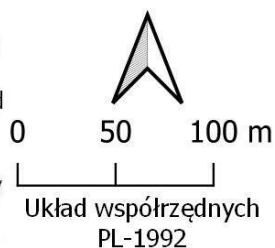


PRZEBIEG GRANICY REZERWATU PRZYRODY "ŁANGA"
ORAZ JEGO OTULINY - ARKUSZ 2 Z 11

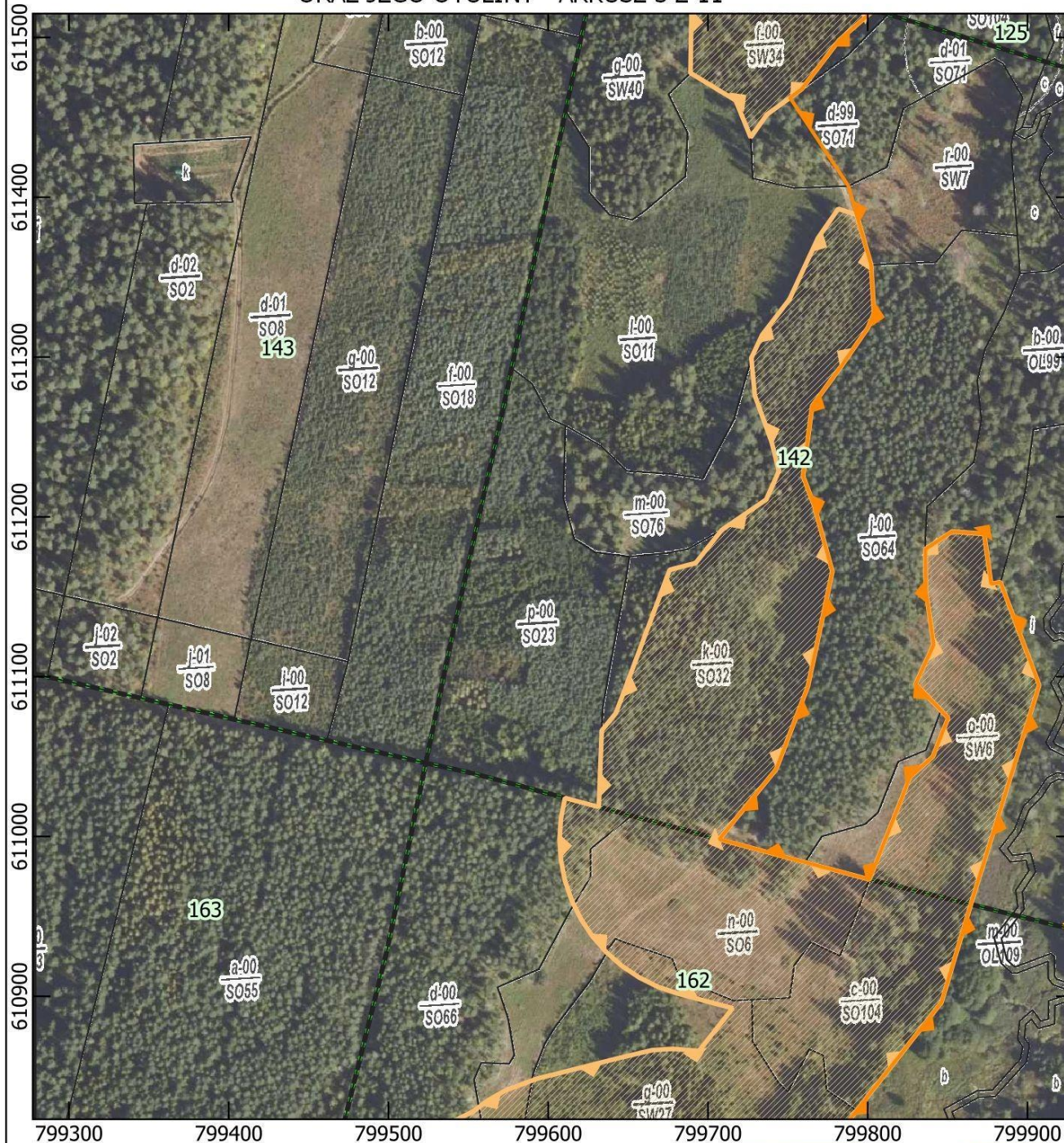


- granica rezerwatu
- otulina rezerwatu
- siatka atlasu
- oddziały leśne
- granica wydziałów

- Leśna Mapa Numeryczna -
Bank Danych o Lasach, usługa
przeglądania (10.05.2025)
- ortofotomapa - Główny Urząd
Geodezji i Kartografii, usługa
przeglądania (10.05.2025)
- mapa topograficzna - Główny
Urząd Geodezji i Kartografii,
usługa przeglądania
(10.05.2025)

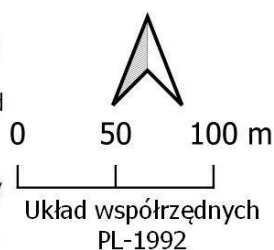


PRZEBIEG GRANICY REZERWATU PRZYRODY "ŁANGA"
ORAZ JEGO OTULINY - ARKUSZ 3 Z 11



-  granica rezerwatu
-  otulina rezerwatu
-  siatka atlasu
-  oddziały leśne
-  granica wydziałów

- Leśna Mapa Numeryczna - Bank Danych o Lasach, usługa przeglądania (10.05.2025)
- ortofotomapa - Główny Urząd Geodezji i Kartografii, usługa przeglądania (10.05.2025)
- mapa topograficzna - Główny Urząd Geodezji i Kartografii, usługa przeglądania (10.05.2025)

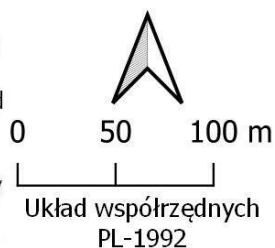


PRZEBIEG GRANICY REZERWATU PRZYRODY "ŁANGA"
ORAZ JEGO OTULINY - ARKUSZ 4 Z 11

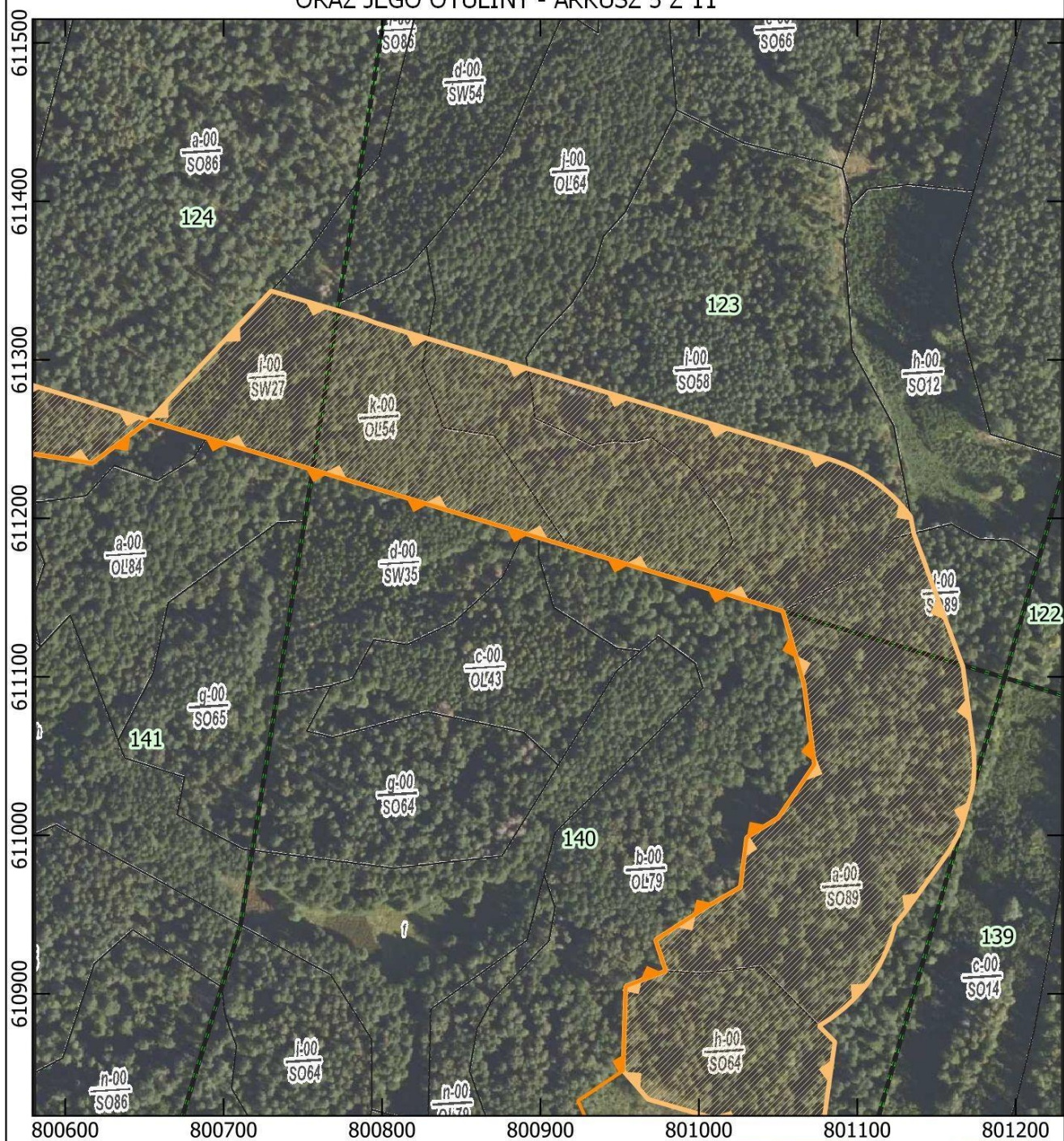


- granica rezerwatu
- otulina rezerwatu
- siatka atlasu
- oddziały leśne
- granica wydziałów

- Leśna Mapa Numeryczna -
Bank Danych o Lasach, usługa
przeglądania (10.05.2025)
- ortofotomapa - Główny Urząd
Geodezji i Kartografii, usługa
przeglądania (10.05.2025)
- mapa topograficzna - Główny
Urząd Geodezji i Kartografii,
usługa przeglądania
(10.05.2025)

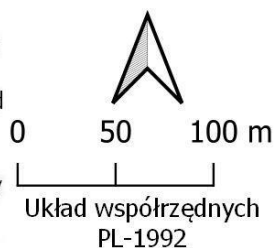


PRZEBIEG GRANICY REZERWATU PRZYRODY "ŁANGA"
ORAZ JEGO OTULINY - ARKUSZ 5 Z 11

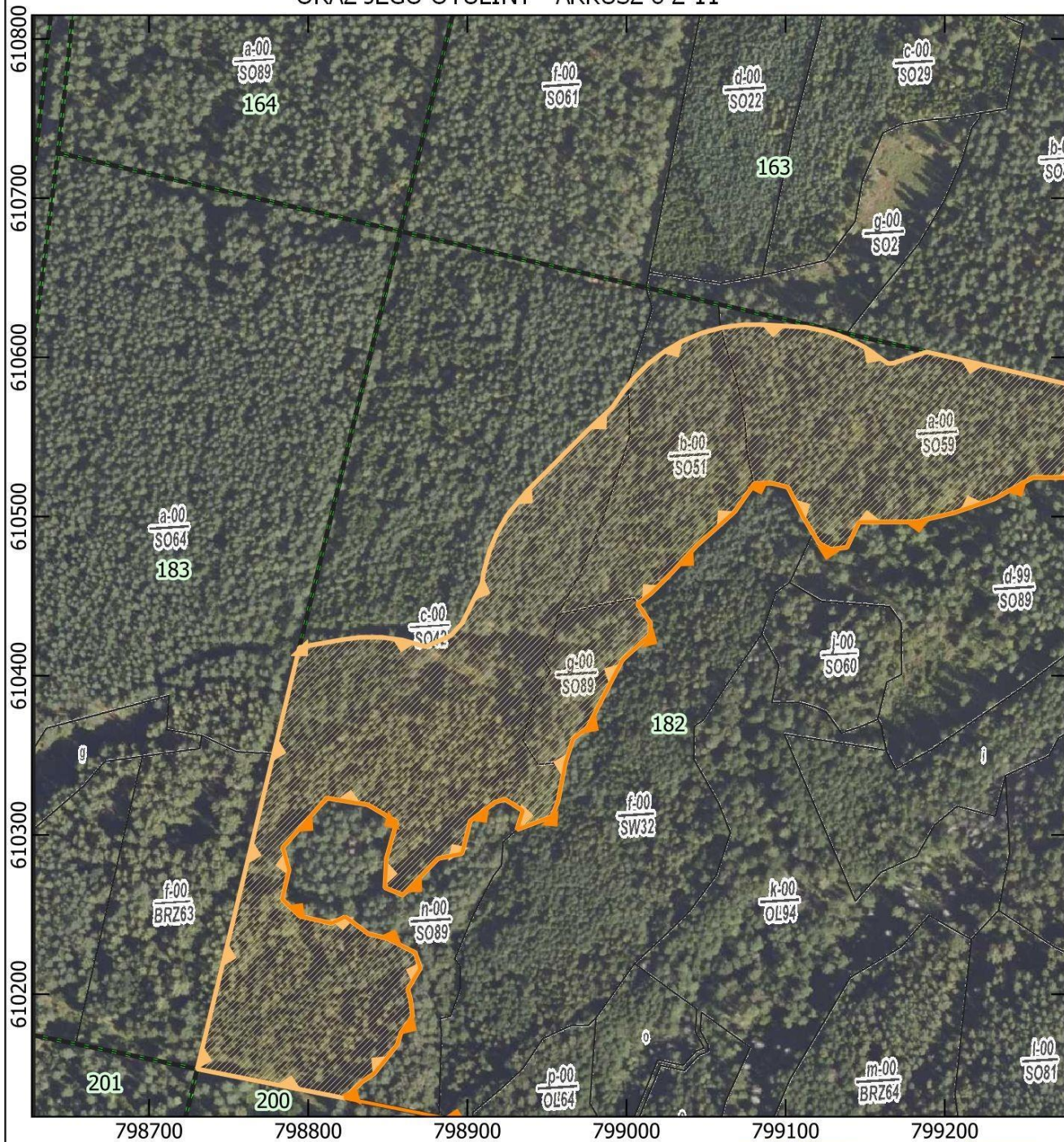


- granica rezerwatu
- otulina rezerwatu
- siatka atlasu
- oddziały leśne
- granica wydziałów

- Leśna Mapa Numeryczna -
Bank Danych o Lasach, usługa
przeglądania (10.05.2025)
- ortofotomapa - Główny Urząd
Geodezji i Kartografii, usługa
przeglądania (10.05.2025)
- mapa topograficzna - Główny
Urząd Geodezji i Kartografii,
usługa przeglądania
(10.05.2025)

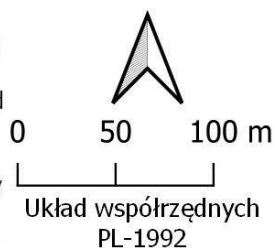


PRZEBIEG GRANICY REZERWATU PRZYRODY "ŁANGA"
ORAZ JEGO OTULINY - ARKUSZ 6 Z 11

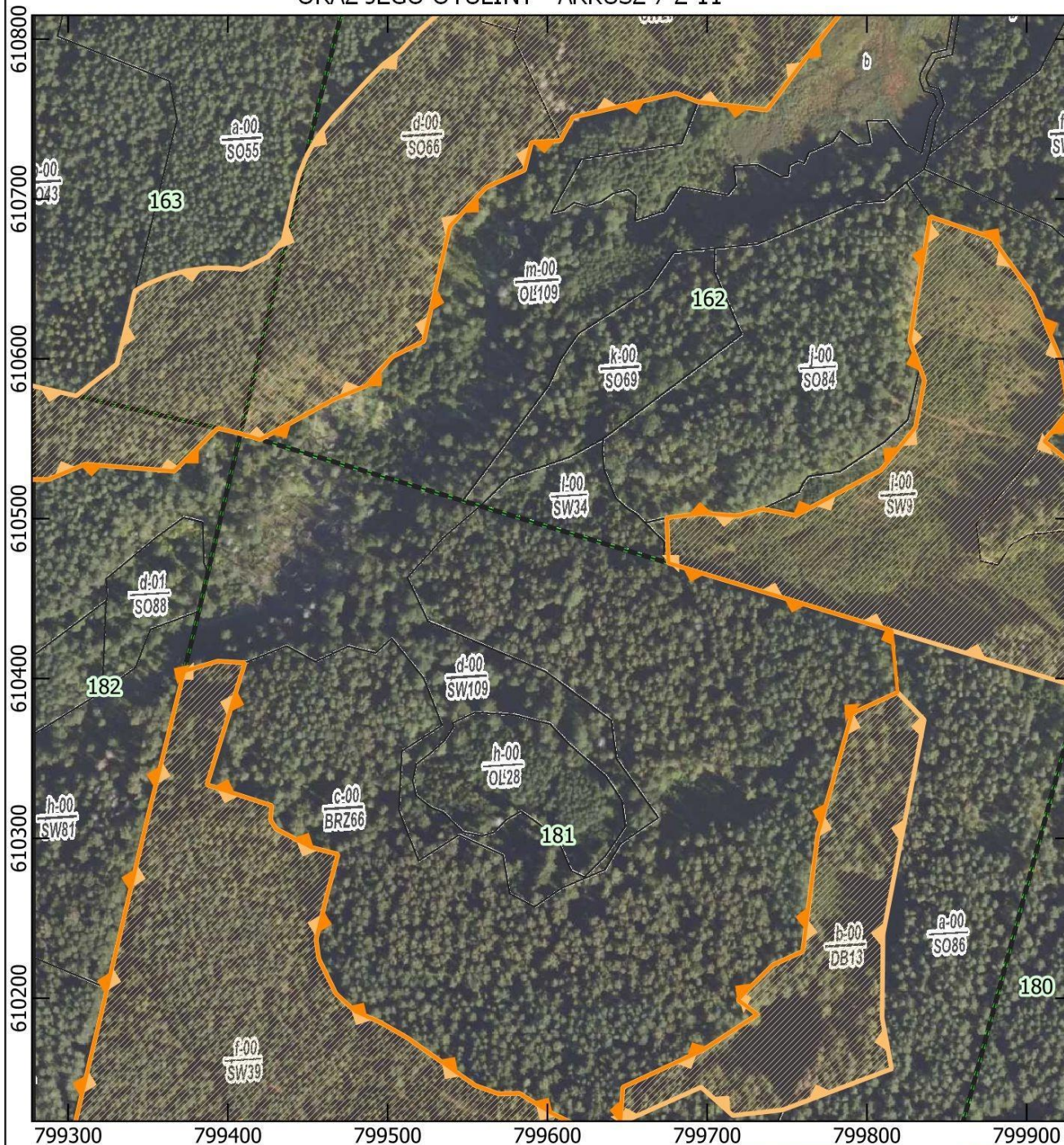


- granica rezerwatu
- otulina rezerwatu
- siatka atlasu
- oddziały leśne
- granica wydziałów

- Leśna Mapa Numeryczna -
Bank Danych o Lasach, usługa
przeglądania (10.05.2025)
- ortofotomapa - Główny Urząd
Geodezji i Kartografii, usługa
przeglądania (10.05.2025)
- mapa topograficzna - Główny
Urząd Geodezji i Kartografii,
usługa przeglądanja
(10.05.2025)

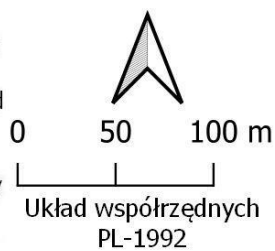


PRZEBIEG GRANICY REZERWATU PRZYRODY "ŁANGA"
ORAZ JEGO OTULINY - ARKUSZ 7 Z 11

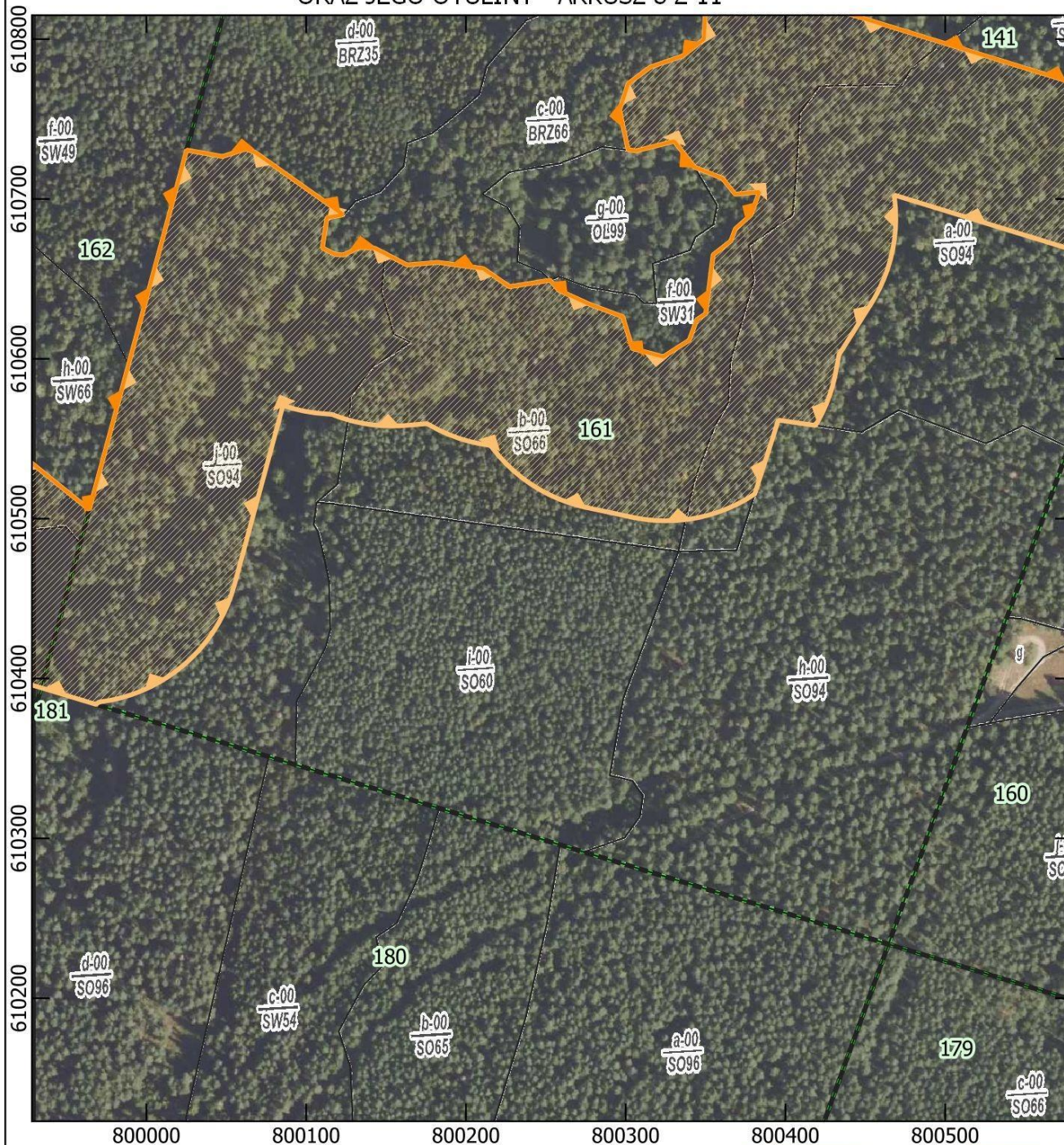


- granica rezerwatu
- otulina rezerwatu
- siatka atlasu
- oddziały leśne
- granica wydziałów

- Leśna Mapa Numeryczna -
Bank Danych o Lasach, usługa
przeglądania (10.05.2025)
- ortofotomapa - Główny Urząd
Geodezji i Kartografii, usługa
przeglądania (10.05.2025)
- mapa topograficzna - Główny
Urząd Geodezji i Kartografii,
usługa przeglądania
(10.05.2025)

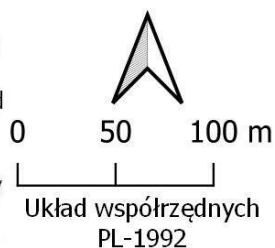


PRZEBIEG GRANICY REZERWATU PRZYRODY "ŁANGA" ORAZ JEGO OTULINY - ARKUSZ 8 Z 11

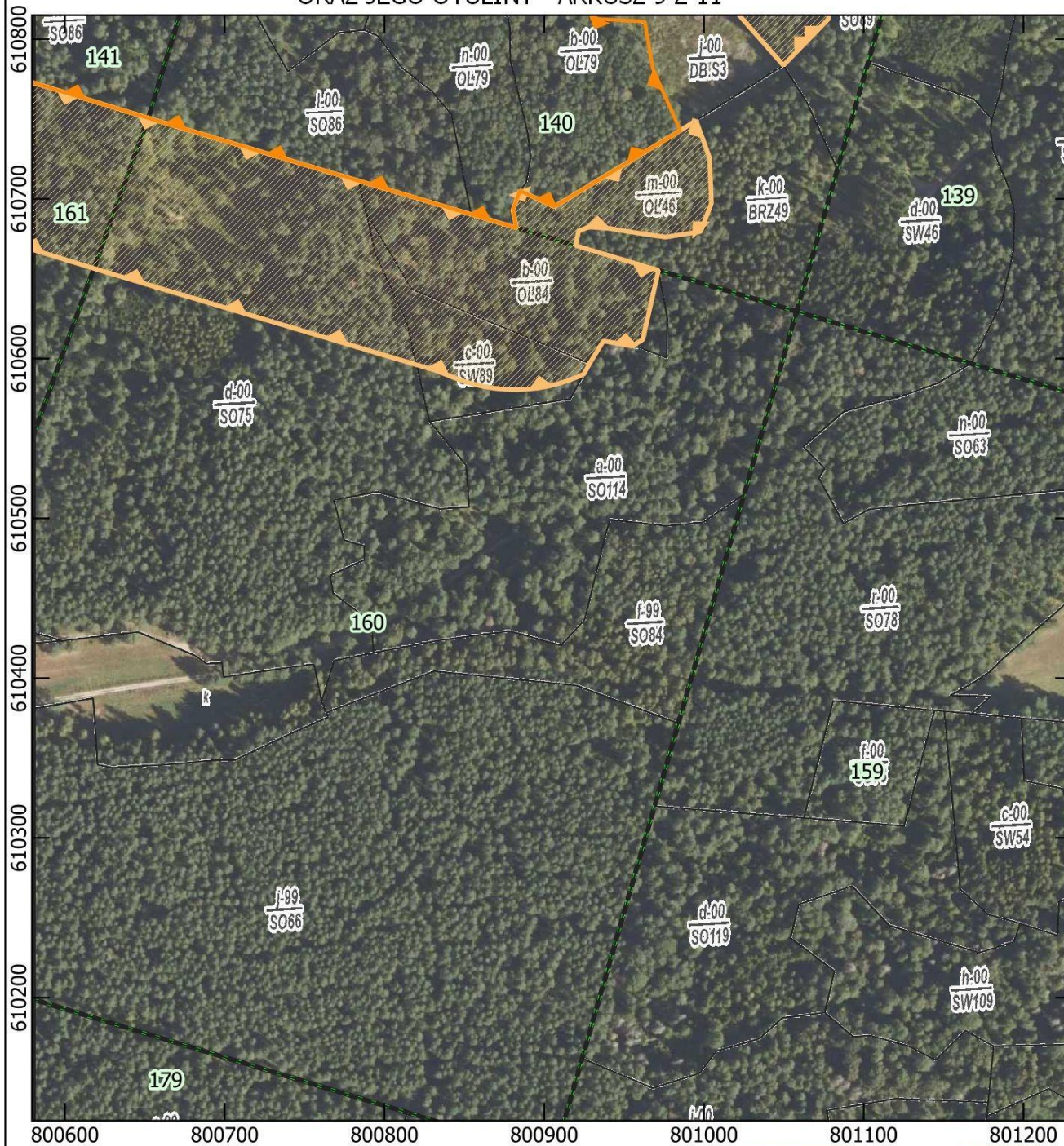


-  granica rezerwatu
-  otulina rezerwatu
-  siatka atlasu
-  oddziały leśne
-  granica wydziałów

- Leśna Mapa Numeryczna -
Bank Danych o Lasach, usługa
przeglądania (10.05.2025)
- ortofotomapa - Główny Urząd
Geodezji i Kartografii, usługa
przeglądania (10.05.2025)
- mapa topograficzna - Główny
Urząd Geodezji i Kartografii,
usługa przeglądania
(10.05.2025)

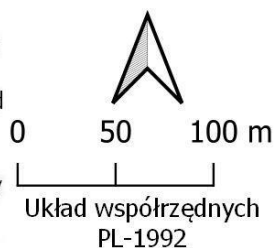


PRZEBIEG GRANICY REZERWATU PRZYRODY "ŁANGA"
ORAZ JEGO OTULINY - ARKUSZ 9 Z 11

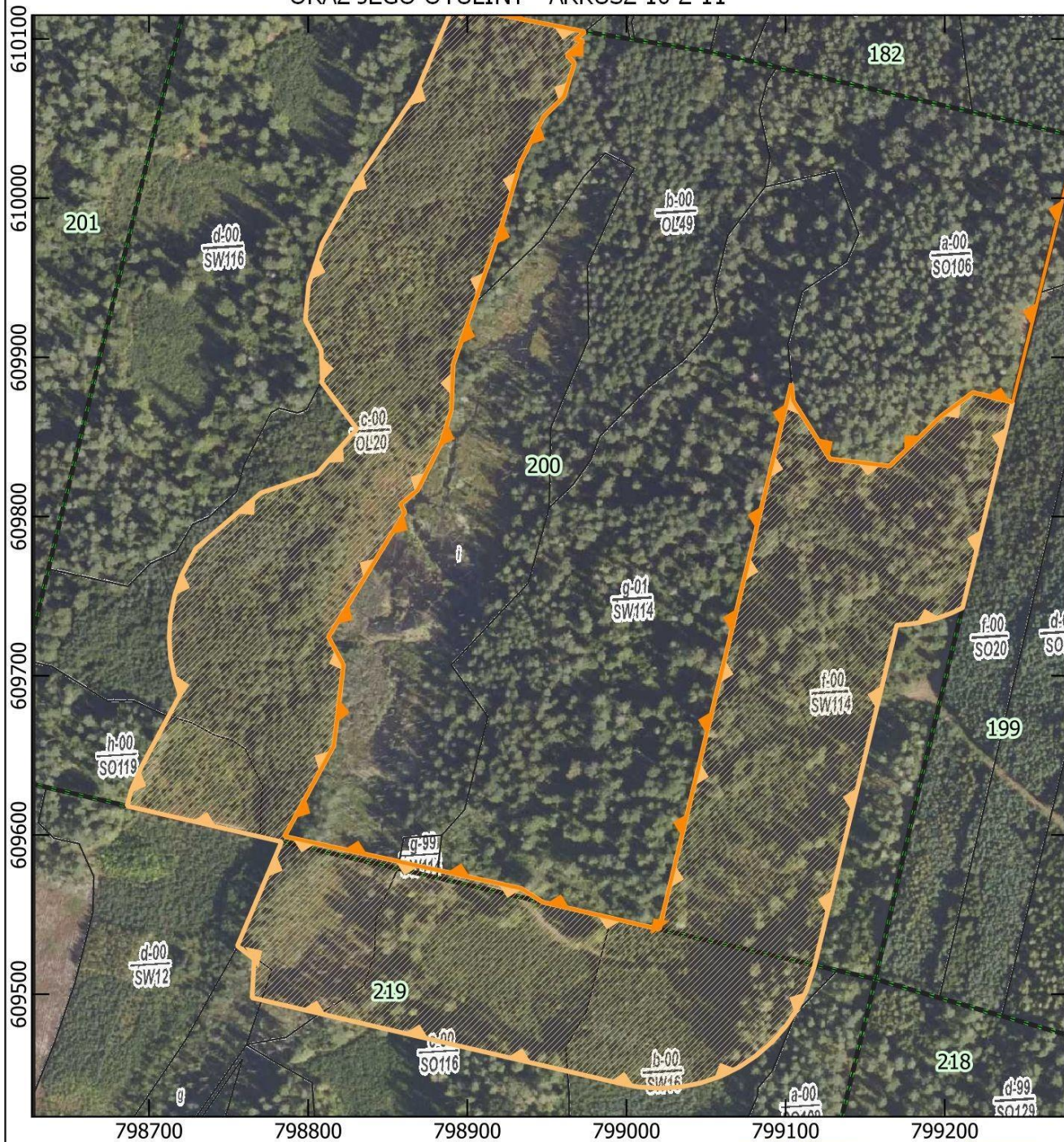


- granica rezerwatu
- otulina rezerwatu
- siatka atlasu
- oddziały leśne
- granica wydziałów

- Leśna Mapa Numeryczna -
Bank Danych o Lasach, usługa
przeglądania (10.05.2025)
- ortofotomapa - Główny Urząd
Geodezji i Kartografii, usługa
przeglądania (10.05.2025)
- mapa topograficzna - Główny
Urząd Geodezji i Kartografii,
usługa przeglądania
(10.05.2025)

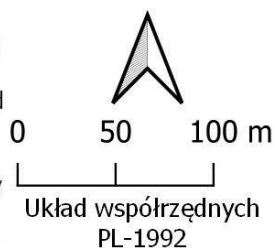


PRZEBIEG GRANICY REZERWATU PRZYRODY "ŁANGA"
ORAZ JEGO OTULINY - ARKUSZ 10 Z 11



- granica rezerwatu
- otulina rezerwatu
- siatka atlasu
- oddziały leśne
- granica wydziałów

- Leśna Mapa Numeryczna -
Bank Danych o Lasach, usługa
przeglądania (10.05.2025)
- ortofotomapa - Główny Urząd
Geodezji i Kartografii, usługa
przeglądania (10.05.2025)
- mapa topograficzna - Główny
Urząd Geodezji i Kartografii,
usługa przeglądania
(10.05.2025)

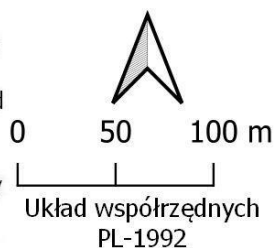


PRZEBIEG GRANICY REZERWATU PRZYRODY "ŁANGA"
ORAZ JEGO OTULINY - ARKUSZ 11 Z 11



-  granica rezerwatu
-  otulina rezerwatu
-  siatka atlasu
-  oddziały leśne
-  granica wydziałów

- Leśna Mapa Numeryczna -
Bank Danych o Lasach, usługa
przeglądania (10.05.2025)
- ortofotomapa - Główny Urząd
Geodezji i Kartografii, usługa
przeglądania (10.05.2025)
- mapa topograficzna - Główny
Urząd Geodezji i Kartografii,
usługa przeglądania
(10.05.2025)



**Załącznik nr 2 do Zarządzenia
Regionalnego Dyrektora Ochrony Środowiska
w Białymstoku
z dnia __ __ 2025 r.**

**POŁOŻENIE I PRZEGIEG GRANIC REZERWATU PRZYRODY „ŁANGA” W POSTACI
WSPÓLRZĘDNYCH PUNKÓT ZAŁAMANIA GRANICY, W UKŁADZIE WSPÓLRZĘDNYCH
PŁASKICH PROSTOKĄTNYCH PL-1992**

Nr	X	Y	Komentarz
1	798947,44	609557,61	część 10
2	798947,43	609557,63	część 10
3	798933,98	609566,19	część 10
4	798785,16	609598,96	część 10
5	798816,10	609655,94	część 10
6	798822,18	609706,62	część 10
7	798812,72	609724,31	część 10
8	798860,67	609802,52	część 10
9	798858,13	609807,62	część 10
10	798868,69	609816,37	część 10
11	798883,19	609845,08	część 10
12	798890,09	609867,02	część 10
13	798891,09	609895,35	część 10
14	798904,51	609933,84	część 10
15	798922,57	609985,65	część 10
16	798933,13	610021,79	część 10
17	798947,75	610050,79	część 10
18	798960,73	610063,78	część 10
19	798967,39	610084,74	część 10
20	798962,65	610089,83	część 10
21	798973,10	610098,60	część 10
22	798967,67	610099,47	część 10
23	798974,03	610104,51	część 10
24	798903,56	610118,49	część 10
25	798891,24	610120,93	część 6
26	798882,23	610122,72	część 6
27	798822,92	610134,47	część 6
28	798834,09	610144,93	część 6
29	798841,58	610149,98	część 6
30	798856,13	610168,21	część 6
31	798858,22	610175,42	część 6
32	798865,67	610185,97	część 6
33	798864,35	610196,47	część 6
34	798862,62	610202,98	część 6
35	798870,48	610216,06	część 6
36	798867,27	610225,88	część 6

Nr	X	Y	Komentarz
37	798856,70	610231,28	część 6
38	798849,72	610234,85	część 6
39	798837,92	610237,67	część 6
40	798833,67	610240,85	część 6
41	798823,27	610248,41	część 6
42	798814,66	610244,31	część 6
43	798794,66	610248,88	część 6
44	798783,64	610259,46	część 6
45	798787,94	610277,99	część 6
46	798783,97	610291,91	część 6
47	798811,64	610323,08	część 6
48	798823,03	610321,22	część 6
49	798837,53	610318,86	część 6
50	798855,69	610308,11	część 6
51	798849,20	610285,06	część 6
52	798848,27	610266,74	część 6
53	798859,51	610262,09	część 6
54	798881,66	610285,08	część 6
55	798896,74	610288,23	część 6
56	798901,86	610308,71	część 6
57	798917,40	610320,40	część 6
58	798923,69	610322,37	część 6
59	798935,03	610315,10	część 6
60	798931,25	610303,21	część 6
61	798953,09	610311,40	część 6
62	798956,98	610320,73	część 6
63	798960,87	610340,79	część 6
64	798961,80	610345,59	część 6
65	798966,63	610360,42	część 6
66	798975,42	610367,18	część 6
67	798997,57	610409,95	część 6
68	799014,70	610425,36	część 6
69	799014,97	610433,28	część 6
70	799011,37	610438,59	część 6
71	799007,00	610445,05	część 6
72	799015,43	610451,53	część 6
73	799028,75	610464,89	część 6

Nr	X	Y	Komentarz
74	799043,91	610481,36	część 6
75	799053,22	610489,69	część 6
76	799059,51	610495,31	część 6
77	799068,06	610502,95	część 6
78	799078,57	610517,83	część 6
79	799080,10	610519,98	część 6
80	799080,64	610520,75	część 6
81	799091,55	610520,87	część 6
82	799101,53	610518,40	część 6
83	799111,11	610499,79	część 6
84	799114,93	610493,47	część 6
85	799117,31	610489,52	część 6
86	799121,21	610483,06	część 6
87	799128,29	610479,28	część 6
88	799138,66	610480,58	część 6
89	799146,29	610496,48	część 6
90	799181,86	610496,60	część 6
91	799206,04	610502,31	część 6
92	799231,45	610511,06	część 6
93	799255,42	610524,49	część 6
94	799276,84	610524,43	część 6
95	799287,43	610524,40	część 7
96	799310,45	610533,96	część 7
97	799317,17	610533,44	część 7
98	799366,35	610529,67	część 7
99	799393,56	610556,47	część 7
100	799400,91	610554,79	część 7
101	799407,83	610553,20	część 7
102	799420,24	610549,45	część 7
103	799466,39	610574,59	część 7
104	799486,54	610583,03	część 7
105	799503,02	610601,29	część 7
106	799522,58	610610,82	część 7
107	799538,84	610682,67	część 7
108	799561,74	610707,23	część 7
109	799585,67	610718,02	część 7
110	799590,04	610735,30	część 7
111	799608,23	610736,49	część 7
112	799616,01	610751,13	część 7
113	799680,68	610766,11	część 7
114	799694,47	610760,77	część 7
115	799709,54	610758,97	część 7
116	799737,43	610755,64	część 7
117	799744,50	610765,03	część 7
118	799767,68	610795,73	część 7

Nr	X	Y	Komentarz
119	799785,11	610817,97	część 7
120	799793,17	610828,25	część 3
121	799846,35	610896,09	część 3
122	799863,15	610952,37	część 3
123	799864,70	610957,33	część 3
124	799907,50	611094,59	część 3
125	799883,28	611158,98	część 3
126	799877,41	611157,95	część 3
127	799873,09	611189,22	część 3
128	799853,06	611190,72	część 3
129	799836,25	611179,70	część 3
130	799836,54	611153,94	część 3
131	799841,47	611119,85	część 3
132	799830,12	611095,36	część 3
133	799845,98	611078,79	część 3
134	799850,54	611074,03	część 3
135	799840,89	611049,77	część 3
136	799826,73	611037,24	część 3
137	799801,23	610972,90	część 3
138	799760,88	610983,71	część 3
139	799707,17	610998,09	część 3
140	799730,36	611026,67	część 3
141	799742,80	611041,88	część 3
142	799762,65	611093,74	część 3
143	799777,99	611165,71	część 3
144	799774,11	611179,81	część 3
145	799766,73	611206,61	część 3
146	799759,63	611225,45	część 3
147	799765,36	611269,40	część 3
148	799783,77	611294,50	część 3
149	799800,18	611318,17	część 3
150	799804,06	611327,37	część 3
151	799802,24	611357,72	część 3
152	799793,22	611389,00	część 3
153	799788,02	611407,00	część 3
154	799788,06	611407,02	część 3
155	799788,02	611407,16	część 3
156	799751,45	611462,31	część 3
157	799758,81	611467,69	część 3
158	799782,16	611498,20	część 3
159	799803,91	611517,17	część 3
160	799803,91	611517,17	część 3
161	799679,87	611554,48	część 1
162	799656,63	611561,47	część 1
163	799640,68	611566,27	część 1

Nr	X	Y	Komentarz
164	799635,33	611567,88	część 1
165	799643,53	611605,61	część 1
166	799647,42	611623,50	część 1
167	799659,83	611680,63	część 1
168	799665,19	611706,01	część 1
169	799666,78	611713,54	część 1
170	799669,30	611725,50	część 1
171	799692,46	611835,51	część 1
172	799699,06	611871,02	część 1
173	799766,01	611900,10	część 1
174	799817,08	611922,28	część 1
175	799865,85	612028,51	część 1
176	799873,10	612087,83	część 1
177	799889,08	612082,81	część 1
178	799891,97	612081,91	część 1
179	799904,37	612078,02	część 1
180	800108,59	612014,12	część 2
181	800096,33	611983,16	część 2
182	800070,26	611988,49	część 2
183	800063,57	611984,01	część 2
184	800057,00	611979,62	część 2
185	800079,91	611960,56	część 2
186	800070,43	611943,35	część 2
187	800078,83	611926,57	część 2
188	800087,52	611920,88	część 2
189	800093,19	611899,84	część 2
190	800095,58	611890,89	część 2
191	800099,02	611883,02	część 2
192	800100,00	611880,79	część 2
193	800095,55	611861,74	część 2
194	800072,77	611827,46	część 2
195	800045,49	611803,59	część 2
196	800029,08	611782,29	część 2
197	800024,98	611772,50	część 2
198	800009,95	611725,96	część 2
199	800076,53	611760,98	część 2
200	800108,49	611777,79	część 2
201	800110,19	611752,67	część 2
202	800112,02	611713,54	część 2
203	800080,54	611692,11	część 2
204	799987,04	611628,47	część 2
205	799998,55	611544,19	część 2
206	799987,37	611540,02	część 2
207	799952,54	611527,05	część 2
208	799931,23	611478,93	część 4

Nr	X	Y	Komentarz
209	799957,30	611471,03	część 4
210	799960,23	611417,01	część 4
211	799948,73	611363,23	część 4
212	799944,53	611310,38	część 4
213	799937,41	611284,54	część 4
214	799929,10	611258,85	część 4
215	799928,82	611241,46	część 4
216	799929,35	611229,73	część 4
217	799937,74	611217,96	część 4
218	799943,53	611217,55	część 4
219	799946,71	611214,99	część 4
220	799950,83	611210,00	część 4
221	799984,04	611205,11	część 4
222	799994,09	611231,55	część 4
223	800027,98	611319,29	część 4
224	800069,10	611333,18	część 4
225	800028,14	611211,58	część 4
226	800051,39	611184,37	część 4
227	799984,86	611137,76	część 4
228	799971,86	611064,03	część 4
229	799946,22	611006,66	część 4
230	799924,48	610942,68	część 3
231	800019,94	610916,13	część 4
232	800042,38	610909,89	część 4
233	800071,22	610901,87	część 4
234	800106,57	611079,87	część 4
235	800127,01	611046,57	część 4
236	800145,12	611039,65	część 4
237	800224,37	611032,81	część 4
238	800241,29	611040,28	część 4
239	800301,54	611065,75	część 4
240	800310,91	611065,86	część 4
241	800326,82	611069,33	część 4
242	800344,17	611069,62	część 4
243	800360,37	611069,91	część 4
244	800368,75	611072,80	część 4
245	800374,25	611076,27	część 4
246	800390,69	611090,18	część 4
247	800408,35	611115,54	część 4
248	800421,97	611125,15	część 4
249	800429,78	611131,22	część 4
250	800434,14	611143,93	część 4
251	800445,33	611158,06	część 4
252	800450,02	611163,90	część 4
253	800456,09	611173,45	część 4

Nr	X	Y	Komentarz
254	800480,97	611191,38	część 4
255	800498,61	611201,79	część 4
256	800511,91	611213,36	część 4
257	800524,72	611225,43	część 4
258	800580,53	611240,45	część 5
259	800617,14	611234,86	część 5
260	800653,10	611261,73	część 5
261	800689,25	611250,85	część 5
262	800756,24	611230,70	część 5
263	800889,38	611190,65	część 5
264	800899,16	611187,71	część 5
265	800917,34	611182,24	część 5
266	801001,31	611156,98	część 5
267	801053,14	611141,39	część 5
268	801066,42	611095,75	część 5
269	801073,16	611044,55	część 5
270	801050,14	611010,82	część 5
271	801030,30	610998,51	część 5
272	801026,33	610967,16	część 5
273	801005,29	610954,84	część 5
274	800972,74	610933,85	część 5
275	800979,27	610914,22	część 5
276	800953,91	610904,57	część 5
277	800952,28	610851,38	część 5
278	800923,75	610832,28	część 5
279	800932,62	610812,73	część 9
280	800963,04	610810,88	część 9
281	800968,17	610781,28	część 9
282	800985,29	610742,76	część 9
283	800906,39	610695,03	część 9
284	800884,90	610705,07	część 9
285	800880,44	610692,92	część 9
286	800882,79	610681,75	część 9
287	800874,13	610684,33	część 9
288	800854,20	610690,28	część 9
289	800784,00	610711,22	część 9
290	800652,21	610750,54	część 9
291	800626,64	610758,40	część 9
292	800611,95	610762,91	część 9
293	800501,62	610796,80	część 8
294	800498,80	610797,67	część 8
295	800436,05	610816,94	część 8
296	800359,18	610834,83	część 4
297	800349,99	610818,39	część 8
298	800349,08	610799,97	część 8

Nr	X	Y	Komentarz
299	800335,73	610789,41	część 8
300	800315,52	610782,48	część 8
301	800301,65	610772,16	część 8
302	800296,27	610755,66	część 8
303	800301,60	610730,70	część 8
304	800306,80	610730,11	część 8
305	800330,50	610736,09	część 8
306	800343,22	610719,82	część 8
307	800348,07	610717,91	część 8
308	800355,91	610714,81	część 8
309	800360,60	610712,95	część 8
310	800368,72	610702,90	część 8
311	800383,77	610704,41	część 8
312	800378,50	610689,91	część 8
313	800368,79	610681,30	część 8
314	800365,96	610673,67	część 8
315	800354,84	610665,00	część 8
316	800350,24	610628,11	część 8
317	800344,58	610624,39	część 8
318	800339,92	610611,61	część 8
319	800330,20	610605,39	część 8
320	800323,65	610601,20	część 8
321	800304,31	610606,36	część 8
322	800298,23	610626,26	część 8
323	800276,91	610634,28	część 8
324	800272,40	610636,33	część 8
325	800258,39	610642,71	część 8
326	800252,71	610649,11	część 8
327	800227,41	610645,02	część 8
328	800210,96	610656,35	część 8
329	800182,60	610660,27	część 8
330	800163,23	610658,66	część 8
331	800149,45	610665,77	część 8
332	800142,97	610669,11	część 8
333	800133,14	610669,74	część 8
334	800123,42	610664,89	część 8
335	800117,91	610665,35	część 8
336	800110,14	610669,38	część 8
337	800113,06	610688,34	część 8
338	800123,33	610690,05	część 8
339	800068,19	610729,03	część 8
340	800062,18	610731,26	część 8
341	800047,60	610726,51	część 8
342	800025,16	610730,54	część 8
343	800020,34	610712,75	część 8

Nr	X	Y	Komentarz
344	799988,78	610596,24	część 8
345	799964,22	610505,58	część 8
346	799911,22	610548,30	część 7
347	799926,90	610567,71	część 7
348	799921,28	610599,94	część 7
349	799903,90	610640,23	część 7
350	799878,21	610675,74	część 7
351	799839,77	610688,82	część 7
352	799827,01	610611,57	część 7
353	799836,18	610586,47	część 7
354	799831,65	610562,60	część 7
355	799830,59	610556,99	część 7
356	799808,87	610530,26	część 7
357	799755,72	610501,87	część 7
358	799734,53	610505,95	część 7
359	799719,18	610501,63	część 7
360	799697,75	610503,21	część 7
361	799675,26	610500,57	część 7
362	799674,88	610500,48	część 7
363	799675,87	610472,15	część 7
364	799680,46	610470,76	część 7
365	799748,32	610450,24	część 7
366	799815,62	610429,89	część 7
367	799819,37	610391,12	część 7
368	799790,91	610378,07	część 7
369	799769,47	610302,61	część 7
370	799760,00	610229,18	część 7
371	799741,02	610220,48	część 7
372	799719,29	610198,84	część 7
373	799731,66	610189,63	część 7
374	799697,90	610167,56	część 7
375	799647,32	610144,10	część 7
376	799645,70	610121,55	część 7
377	799637,51	610110,99	część 11
378	799602,46	610127,97	część 7
379	799582,48	610140,28	część 7
380	799569,39	610140,00	część 7
381	799554,88	610145,18	część 7
382	799512,30	610175,08	część 7

Nr	X	Y	Komentarz
383	799494,58	610185,19	część 7
384	799479,75	610191,49	część 7
385	799474,38	610196,66	część 7
386	799467,64	610202,61	część 7
387	799456,84	610224,70	część 7
388	799455,21	610236,71	część 7
389	799461,81	610263,65	część 7
390	799468,97	610289,87	część 7
391	799452,07	610294,24	część 7
392	799429,94	610305,92	część 7
393	799426,68	610311,53	część 7
394	799427,46	610320,32	część 7
395	799386,84	610333,35	część 7
396	799410,67	610409,69	część 7
397	799393,76	610410,71	część 7
398	799372,64	610404,49	część 7
399	799350,18	610314,35	część 7
400	799348,68	610308,35	część 7
401	799334,23	610247,34	część 7
402	799324,45	610206,05	część 7
403	799323,15	610200,55	część 7
404	799295,40	610084,11	część 11
405	799294,25	610079,28	część 11
406	799284,14	610038,64	część 11
407	799259,73	609940,52	część 10
408	799242,81	609871,80	część 10
409	799217,90	609877,84	część 10
410	799197,83	609862,98	część 10
411	799165,47	609831,60	część 10
412	799127,99	609836,07	część 10
413	799104,83	609872,58	część 10
414	799103,86	609883,48	część 10
415	799060,32	609703,92	część 10
416	799049,12	609657,71	część 10
417	799020,74	609540,65	część 10
418	798990,56	609547,63	część 10
419	798974,29	609551,40	część 10
420	798947,44	609557,61	część 10

**Załącznik nr 3 do Zarządzenia
Regionalnego Dyrektora Ochrony Środowiska
w Białymstoku
z dnia ____ 2025 r.**

**POŁOŻENIE I PRZEGIEG GRANIC OTULINY REZERWATU PRZYRODY „ŁANGA” W POSTACI
WSPÓLRZĘDNYCH PUNKÓT ZAŁAMANIA GRANICY, W UKŁADZIE WSPÓLRZĘDNYCH
PŁASKICH PROSTOKĄTNYCH PL-1992**

Nr	X	Y	Enklawa
1	799691,83	611832,33	1
2	799665,19	611706,01	1
3	799659,83	611680,63	1
4	799643,53	611605,61	1
5	799635,33	611567,88	1
6	799531,49	611591,62	1
7	799560,71	611750,01	1
8	799606,17	611746,27	1
9	799639,69	611753,67	1
10	799661,46	611842,43	1
11	799699,06	611871,02	1
12	799691,83	611832,33	1
13	799679,87	611554,48	2
14	799803,91	611517,167	2
15	799782,16	611498,2	2
16	799758,81	611467,69	2
17	799751,378	611462,253	2
18	799736,9	611451,66	2
19	799726,86	611437,44	2
20	799717,45	611460,58	2
21	799689,15	611477,78	2
22	799689,84	611522,45	2
23	799674,87	611528,72	2
24	799679,87	611554,48	2
25	799699,06	611871,02	3
26	799742,64	612073,96	3
27	799753,5	612125,23	3
28	799873,1	612087,83	3
29	799871,72	612081,95	3
30	799865,85	612028,51	3
31	799817,126	611922,262	3
32	799817,06	611922,271	3
33	799699,06	611871,02	3
34	800203,98	611984,06	4
35	800203,28	611981,76	4
36	800187,19	611941,51	4
37	800193,41	611930,70	4

Nr	X	Y	Enklawa
38	800198,41	611918,61	4
39	800201,80	611905,98	4
40	800203,51	611893,01	4
41	800203,51	611881,57	4
42	800203,92	611881,87	4
43	800203,51	611879,93	4
44	800202,49	611872,18	4
45	800201,80	611866,96	4
46	800198,41	611854,32	4
47	800193,41	611842,24	4
48	800189,34	611834,89	4
49	800192,04	611831,14	4
50	800192,02	611831,00	4
51	800196,09	611825,08	4
52	800180,71	611807,42	4
53	800169,16	611778,69	4
54	800178,80	611755,39	4
55	800174,76	611752,75	4
56	800167,50	611735,50	4
57	800167,45	611735,46	4
58	800167,50	611735,29	4
59	800139,68	611716,32	4
60	800111,87	611668,87	4
61	800111,80	611668,79	4
62	800093,95	611594,41	4
63	800111,12	611575,75	4
64	800111,21	611559,62	4
65	800109,54	611536,07	4
66	800097,75	611533,68	4
67	800097,74	611533,46	4
68	800091,50	611532,20	4
69	800086,64	611506,96	4
70	800091,06	611497,48	4
71	800082,10	611487,97	4
72	800081,33	611486,72	4
73	800073,36	611476,34	4
74	800064,11	611467,09	4
75	800057,27	611461,61	4

Nr	X	Y	Enklawa
76	800058,88	611440,47	4
77	800059,38	611433,85	4
78	800075,45	611434,14	4
79	800088,41	611432,44	4
80	800101,05	611429,05	4
81	800113,13	611424,05	4
82	800124,46	611417,51	4
83	800134,84	611409,54	4
84	800144,09	611400,29	4
85	800152,05	611389,92	4
86	800158,59	611378,59	4
87	800163,60	611366,50	4
88	800166,98	611353,87	4
89	800168,69	611340,90	4
90	800168,69	611327,82	4
91	800166,98	611314,85	4
92	800163,88	611303,06	4
93	800140,59	611232,37	4
94	800146,39	611218,72	4
95	800149,77	611206,09	4
96	800151,48	611193,12	4
97	800151,48	611180,04	4
98	800150,15	611169,35	4
99	800162,26	611162,45	4
100	800172,64	611154,48	4
101	800181,89	611145,24	4
102	800189,06	611136,02	4
103	800207,72	611134,45	4
104	800225,09	611141,79	4
105	800230,15	611151,81	4
106	800237,41	611162,68	4
107	800246,04	611172,52	4
108	800255,87	611181,14	4
109	800266,75	611188,41	4
110	800278,48	611194,20	4
111	800290,87	611198,40	4
112	800303,70	611200,95	4
113	800316,75	611201,81	4
114	800329,80	611200,95	4
115	800342,63	611198,40	4
116	800349,19	611196,44	4
117	800354,80	611204,59	4
118	800366,94	611219,93	4
119	800374,62	611228,56	4
120	800384,45	611237,18	4

Nr	X	Y	Enklawa
121	800395,33	611244,45	4
122	800407,06	611250,24	4
123	800419,45	611254,44	4
124	800429,71	611256,62	4
125	800432,33	611263,49	4
126	800435,03	611269,45	4
127	800441,57	611280,78	4
128	800449,54	611291,15	4
129	800458,79	611300,40	4
130	800469,16	611308,37	4
131	800478,94	611314,12	4
132	800653,10	611261,73	4
133	800617,14	611234,86	4
134	800580,53	611240,45	4
135	800524,72	611225,43	4
136	800512,03	611213,47	4
137	800498,61	611201,79	4
138	800480,97	611191,38	4
139	800456,09	611173,45	4
140	800450,02	611163,90	4
141	800434,14	611143,93	4
142	800429,78	611131,22	4
143	800408,35	611115,54	4
144	800390,69	611090,18	4
145	800374,25	611076,27	4
146	800368,75	611072,80	4
147	800360,37	611069,91	4
148	800326,82	611069,33	4
149	800310,91	611065,86	4
150	800301,54	611065,75	4
151	800241,29	611040,28	4
152	800224,37	611032,81	4
153	800145,12	611039,65	4
154	800127,01	611046,57	4
155	800106,57	611079,87	4
156	800071,22	610901,87	4
157	799924,48	610942,68	4
158	799946,22	611006,82	4
159	799971,86	611063,82	4
160	799984,86	611137,76	4
161	800051,39	611184,16	4
162	800028,14	611211,37	4
163	800069,10	611333,18	4
164	800027,98	611319,29	4
165	799994,09	611231,55	4

Nr	X	Y	Enklawa
166	799984,04	611205,11	4
167	799950,83	611210,00	4
168	799946,71	611214,99	4
169	799943,53	611217,55	4
170	799937,74	611217,96	4
171	799929,35	611229,52	4
172	799928,82	611241,46	4
173	799929,10	611258,64	4
174	799937,41	611284,54	4
175	799944,53	611310,17	4
176	799947,53	611348,17	4
177	799948,73	611363,23	4
178	799960,23	611417,01	4
179	799957,30	611471,03	4
180	799931,23	611478,93	4
181	799952,54	611527,05	4
182	799998,55	611544,19	4
183	799987,04	611628,47	4
184	800112,02	611713,54	4
185	800110,19	611752,67	4
186	800108,62	611775,44	4
187	800108,49	611777,79	4
188	800010,00	611726,11	4
189	800024,98	611772,50	4
190	800029,08	611782,29	4
191	800045,49	611803,59	4
192	800072,77	611827,46	4
193	800095,55	611861,74	4
194	800100,00	611880,79	4
195	800099,02	611883,02	4
196	800095,58	611890,89	4
197	800087,52	611920,88	4
198	800078,83	611926,57	4
199	800070,43	611943,35	4
200	800079,91	611960,56	4
201	800057,00	611979,62	4
202	800063,57	611984,01	4
203	800070,26	611988,49	4
204	800096,33	611983,16	4
205	800108,59	612013,91	4
206	799904,37	612078,02	4
207	799950,15	612107,95	4
208	799954,42	612152,56	4
209	799997,39	612153,48	4
210	800138,45	612109,35	4

Nr	X	Y	Enklawa
211	800152,82	612103,60	4
212	800164,15	612097,06	4
213	800174,52	612089,09	4
214	800183,77	612079,84	4
215	800191,74	612069,47	4
216	800198,28	612058,14	4
217	800201,79	612050,01	4
218	800188,38	611988,94	4
219	800203,98	611984,06	4
220	800652,21	610750,54	5
221	800784,00	610711,22	5
222	800854,20	610690,28	5
223	800882,79	610681,75	5
224	800880,44	610692,92	5
225	800884,90	610705,07	5
226	800906,39	610695,03	5
227	800985,29	610742,76	5
228	800995,11	610748,97	5
229	801003,62	610725,77	5
230	801004,73	610697,09	5
231	800998,01	610679,49	5
232	800976,03	610676,02	5
233	800949,45	610679,97	5
234	800940,77	610681,49	5
235	800928,19	610682,36	5
236	800921,52	610679,80	5
237	800919,68	610670,74	5
238	800971,62	610655,24	5
239	800961,78	610611,83	5
240	800957,88	610609,48	5
241	800956,24	610608,51	5
242	800954,87	610607,78	5
243	800937,15	610611,03	5
244	800928,55	610596,97	5
245	800924,93	610590,32	5
246	800920,06	610588,11	5
247	800913,93	610585,81	5
248	800907,67	610583,91	5
249	800901,30	610582,42	5
250	800894,84	610581,36	5
251	800888,33	610580,72	5
252	800881,79	610580,50	5
253	800875,25	610580,72	5
254	800868,74	610581,36	5
255	800862,28	610582,42	5

Nr	X	Y	Enklawa
256	800855,91	610583,91	5
257	800845,78	610587,21	5
258	800830,04	610593,29	5
259	800825,62	610594,45	5
260	800755,42	610615,39	5
261	800755,41	610615,39	5
262	800623,62	610654,71	5
263	800622,83	610654,95	5
264	800597,27	610662,81	5
265	800582,60	610667,31	5
266	800582,59	610667,32	5
267	800468,12	610702,48	5
268	800468,38	610700,90	5
269	800469,03	610694,39	5
270	800469,24	610687,85	5
271	800469,03	610681,31	5
272	800468,38	610674,80	5
273	800467,32	610668,34	5
274	800465,83	610661,97	5
275	800463,93	610655,71	5
276	800461,63	610649,58	5
277	800458,93	610643,62	5
278	800455,84	610637,85	5
279	800453,85	610634,54	5
280	800433,69	610602,55	5
281	800431,52	610591,13	5
282	800431,36	610590,31	5
283	800429,87	610583,94	5
284	800427,97	610577,68	5
285	800425,67	610571,55	5
286	800422,97	610565,59	5
287	800419,88	610559,82	5
288	800418,90	610558,24	5
289	800395,69	610561,58	5
290	800380,90	610515,34	5
291	800369,66	610508,85	5
292	800357,57	610503,85	5
293	800344,94	610500,46	5
294	800331,97	610498,75	5
295	800318,89	610498,75	5
296	800304,75	610500,70	5
297	800275,56	610506,87	5
298	800264,10	610510,02	5
299	800252,01	610515,02	5
300	800240,68	610521,56	5

Nr	X	Y	Enklawa
301	800230,31	610529,53	5
302	800221,06	610538,78	5
303	800215,47	610545,74	5
304	800201,53	610548,43	5
305	800189,14	610552,63	5
306	800175,81	610559,36	5
307	800160,19	610558,08	5
308	800147,11	610558,08	5
309	800134,14	610559,79	5
310	800121,51	610563,18	5
311	800116,20	610565,15	5
312	800104,86	610566,21	5
313	800092,03	610568,76	5
314	800085,48	610570,76	5
315	800055,02	610458,31	5
316	800048,19	610440,23	5
317	800041,65	610428,90	5
318	800033,68	610418,53	5
319	800024,43	610409,28	5
320	800014,06	610401,31	5
321	800002,73	610394,77	5
322	799990,64	610389,77	5
323	799978,01	610386,38	5
324	799971,55	610385,32	5
325	799970,35	610385,16	5
326	799969,48	610384,48	5
327	799968,38	610383,70	5
328	799951,28	610388,87	5
329	799934,02	610394,09	5
330	799815,62	610429,89	5
331	799748,32	610450,24	5
332	799680,46	610470,76	5
333	799675,87	610472,15	5
334	799674,88	610500,48	5
335	799675,26	610500,57	5
336	799697,75	610503,21	5
337	799719,18	610501,63	5
338	799734,53	610505,95	5
339	799741,23	610504,66	5
340	799755,72	610501,87	5
341	799789,59	610519,96	5
342	799808,87	610530,26	5
343	799830,59	610556,99	5
344	799831,65	610562,60	5
345	799836,18	610586,47	5

Nr	X	Y	Enklawa
346	799827,01	610611,57	5
347	799839,77	610688,82	5
348	799878,21	610675,74	5
349	799903,90	610640,23	5
350	799921,28	610599,94	5
351	799926,90	610567,71	5
352	799911,22	610548,30	5
353	799964,22	610505,58	5
354	799988,78	610596,24	5
355	800020,34	610712,75	5
356	800025,16	610730,54	5
357	800047,60	610726,51	5
358	800062,18	610731,26	5
359	800068,19	610729,03	5
360	800123,33	610690,05	5
361	800113,06	610688,34	5
362	800110,14	610669,38	5
363	800117,91	610665,35	5
364	800123,42	610664,89	5
365	800133,14	610669,74	5
366	800142,97	610669,11	5
367	800163,23	610658,66	5
368	800182,60	610660,27	5
369	800210,96	610656,35	5
370	800227,41	610645,02	5
371	800252,71	610649,11	5
372	800258,39	610642,71	5
373	800277,09	610634,21	5
374	800298,23	610626,26	5
375	800304,31	610606,36	5
376	800323,65	610601,20	5
377	800330,20	610605,39	5
378	800339,92	610611,61	5
379	800344,58	610624,39	5
380	800350,24	610628,11	5
381	800354,85	610665,00	5
382	800365,96	610673,67	5
383	800368,79	610681,30	5
384	800378,50	610689,91	5
385	800383,77	610704,41	5
386	800368,72	610702,90	5
387	800360,60	610712,95	5
388	800355,91	610714,81	5
389	800343,22	610719,82	5
390	800330,50	610736,09	5

Nr	X	Y	Enklawa
391	800306,80	610730,11	5
392	800301,60	610730,70	5
393	800300,92	610733,81	5
394	800296,27	610755,66	5
395	800301,65	610772,16	5
396	800315,52	610782,48	5
397	800335,73	610789,41	5
398	800349,08	610799,97	5
399	800349,99	610818,39	5
400	800359,18	610834,83	5
401	800436,05	610816,94	5
402	800501,62	610796,80	5
403	800611,95	610762,91	5
404	800626,64	610758,40	5
405	800652,21	610750,54	5
406	798830,38	610009,92	6
407	798867,56	610065,28	6
408	798891,24	610120,93	6
409	798974,03	610104,51	6
410	798967,67	610099,47	6
411	798973,10	610098,60	6
412	798962,65	610089,83	6
413	798967,39	610084,74	6
414	798960,73	610063,78	6
415	798947,75	610050,79	6
416	798933,13	610021,79	6
417	798922,57	609985,65	6
418	798904,51	609933,84	6
419	798891,09	609895,35	6
420	798890,09	609867,02	6
421	798883,19	609845,08	6
422	798868,69	609816,37	6
423	798858,13	609807,62	6
424	798860,67	609802,52	6
425	798812,72	609724,31	6
426	798822,18	609706,62	6
427	798816,10	609655,94	6
428	798790,19	609608,24	6
429	798785,16	609598,96	6
430	798933,98	609566,19	6
431	798947,43	609557,63	6
432	799020,74	609540,65	6
433	799103,86	609883,48	6
434	799104,83	609872,58	6
435	799127,99	609836,07	6

Nr	X	Y	Enklawa
436	799165,47	609831,60	6
437	799197,83	609862,98	6
438	799217,90	609877,84	6
439	799242,81	609871,80	6
440	799211,31	609742,56	6
441	799204,15	609739,22	6
442	799198,02	609736,91	6
443	799191,76	609735,01	6
444	799185,39	609733,53	6
445	799178,93	609732,46	6
446	799172,42	609731,82	6
447	799169,97	609731,69	6
448	799118,14	609517,15	6
449	799107,54	609490,64	6
450	799091,65	609469,93	6
451	799070,94	609454,04	6
452	799046,82	609444,04	6
453	799020,94	609440,64	6
454	798998,28	609443,24	6
455	798764,74	609497,57	6
456	798766,11	609521,85	6
457	798755,49	609530,10	6
458	798780,93	609589,97	6
459	798783,32	609595,58	6
460	798769,92	609598,68	6
461	798686,10	609618,08	6
462	798688,85	609628,01	6
463	798695,46	609643,20	6
464	798719,17	609687,32	6
465	798719,30	609688,46	6
466	798713,49	609711,31	6
467	798713,49	609737,41	6
468	798720,25	609762,63	6
469	798729,30	609779,70	6
470	798770,31	609814,76	6
471	798805,41	609826,80	6
472	798830,68	609854,97	6
473	798808,28	609884,52	6
474	798808,97	609885,81	6
475	798808,13	609904,66	6
476	798798,22	609923,38	6
477	798800,31	609945,55	6
478	798808,77	609971,23	6
479	798830,38	610009,92	6
480	799707,17	610998,09	7

Nr	X	Y	Enklawa
481	799801,23	610972,90	7
482	799826,73	611037,24	7
483	799840,89	611049,77	7
484	799850,54	611074,03	7
485	799830,12	611095,36	7
486	799841,47	611119,85	7
487	799836,54	611153,94	7
488	799836,25	611179,70	7
489	799853,06	611190,72	7
490	799873,09	611189,22	7
491	799877,41	611157,95	7
492	799883,28	611158,98	7
493	799907,50	611094,59	7
494	799864,70	610957,33	7
495	799846,35	610896,09	7
496	799793,17	610828,25	7
497	799767,68	610795,73	7
498	799737,43	610755,64	7
499	799694,47	610760,77	7
500	799680,68	610766,11	7
501	799616,01	610751,13	7
502	799608,23	610736,49	7
503	799590,04	610735,30	7
504	799585,67	610718,02	7
505	799561,74	610707,23	7
506	799538,84	610682,67	7
507	799527,58	610632,92	7
508	799522,58	610610,82	7
509	799503,02	610601,29	7
510	799486,54	610583,03	7
511	799466,39	610574,59	7
512	799420,24	610549,45	7
513	799407,83	610553,20	7
514	799393,56	610556,47	7
515	799366,35	610529,67	7
516	799310,45	610533,96	7
517	799287,43	610524,40	7
518	799255,42	610524,49	7
519	799231,45	610511,06	7
520	799206,04	610502,31	7
521	799181,86	610496,60	7
522	799146,29	610496,48	7
523	799138,66	610480,58	7
524	799128,29	610479,28	7
525	799121,21	610483,06	7

Nr	X	Y	Enklawa
526	799111,11	610499,79	7
527	799101,53	610518,40	7
528	799095,40	610519,92	7
529	799091,55	610520,87	7
530	799080,64	610520,75	7
531	799080,51	610520,56	7
532	799068,06	610502,95	7
533	799055,35	610491,58	7
534	799043,91	610481,36	7
535	799028,75	610464,89	7
536	799015,43	610451,53	7
537	799007,00	610445,05	7
538	799014,97	610433,28	7
539	799014,70	610425,36	7
540	798997,57	610409,95	7
541	798975,42	610367,18	7
542	798966,63	610360,42	7
543	798961,80	610345,59	7
544	798956,98	610320,73	7
545	798953,09	610311,40	7
546	798931,25	610303,21	7
547	798935,03	610315,10	7
548	798923,69	610322,37	7
549	798917,40	610320,40	7
550	798905,87	610311,73	7
551	798901,87	610308,72	7
552	798896,74	610288,23	7
553	798881,66	610285,08	7
554	798859,51	610262,09	7
555	798848,27	610266,74	7
556	798849,20	610285,06	7
557	798855,69	610308,11	7
558	798837,53	610318,86	7
559	798823,04	610321,22	7
560	798811,64	610323,08	7
561	798783,97	610291,91	7
562	798787,94	610277,99	7
563	798783,64	610259,46	7
564	798794,66	610248,88	7
565	798814,66	610244,31	7
566	798823,27	610248,41	7
567	798823,27	610248,41	7
568	798833,67	610240,85	7
569	798837,92	610237,67	7
570	798849,72	610234,85	7

Nr	X	Y	Enklawa
571	798856,70	610231,28	7
572	798867,27	610225,88	7
573	798870,48	610216,06	7
574	798862,62	610202,98	7
575	798864,35	610196,47	7
576	798865,67	610185,97	7
577	798858,22	610175,42	7
578	798856,13	610168,21	7
579	798841,58	610149,98	7
580	798834,09	610144,93	7
581	798822,92	610134,47	7
582	798730,29	610152,83	7
583	798794,50	610417,66	7
584	798821,60	610422,62	7
585	798846,16	610424,05	7
586	798873,94	610418,19	7
587	798896,94	610433,13	7
588	798909,17	610457,73	7
589	798910,31	610464,77	7
590	798913,70	610477,41	7
591	798925,24	610500,82	7
592	798937,56	610515,86	7
593	798975,95	610554,28	7
594	798991,20	610568,50	7
595	799004,51	610586,53	7
596	799013,76	610595,78	7
597	799035,47	610610,29	7
598	799060,19	610618,68	7
599	799084,03	610620,50	7
600	799112,89	610618,87	7
601	799138,11	610612,11	7
602	799164,36	610596,12	7
603	799167,58	610596,21	7
604	799188,86	610603,36	7
605	799305,04	610576,75	7
606	799330,56	610596,65	7
607	799341,84	610642,50	7
608	799361,46	610651,69	7
609	799387,07	610656,79	7
610	799408,78	610655,84	7
611	799425,07	610663,82	7
612	799434,46	610673,92	7
613	799441,97	610706,09	7
614	799449,66	610727,60	7
615	799466,34	610751,70	7

Nr	X	Y	Enklawa
616	799497,61	610784,41	7
617	799507,99	610792,37	7
618	799520,61	610806,03	7
619	799541,32	610821,92	7
620	799553,05	610827,70	7
621	799553,12	610827,73	7
622	799562,02	610834,43	7
623	799573,34	610840,97	7
624	799593,17	610848,25	7
625	799645,54	610861,43	7
626	799665,16	610866,08	7
627	799678,21	610866,94	7
628	799694,42	610865,56	7
629	799715,55	610892,32	7
630	799681,30	610901,49	7
631	799681,29	610901,50	7
632	799657,17	610911,49	7
633	799636,46	610927,38	7
634	799620,57	610948,09	7
635	799610,58	610972,21	7
636	799607,17	610998,09	7
637	799610,57	611023,96	7
638	799623,33	611020,54	7
639	799631,74	611018,29	7
640	799633,59	611066,11	7
641	799642,45	611077,04	7
642	799676,13	611166,77	7
643	799692,37	611170,98	7
644	799708,76	611191,73	7
645	799736,60	611210,77	7
646	799744,54	611228,63	7
647	799740,01	611246,59	7
648	799729,44	611275,93	7
649	799727,25	611299,34	7
650	799734,00	611313,79	7
651	799734,01	611313,81	7
652	799751,16	611336,12	7
653	799769,01	611374,49	7
654	799781,70	611392,75	7
655	799793,22	611389,00	7
656	799802,24	611357,72	7
657	799804,06	611327,37	7
658	799800,18	611318,17	7
659	799783,77	611294,50	7
660	799765,36	611269,40	7

Nr	X	Y	Enklawa
661	799759,63	611225,45	7
662	799766,73	611206,61	7
663	799777,99	611165,71	7
664	799772,01	611137,64	7
665	799762,65	611093,74	7
666	799742,80	611041,88	7
667	799727,57	611023,23	7
668	799707,17	610998,25	7
669	799707,36	610998,33	7
670	799707,17	610998,09	7
671	801062,07	610796,16	8
672	801049,84	610783,57	8
673	801018,83	610818,68	8
674	800997,00	610824,92	8
675	800968,10	610833,25	8
676	800952,28	610851,38	8
677	800953,91	610904,57	8
678	800979,27	610914,22	8
679	800972,74	610933,85	8
680	801005,29	610954,84	8
681	801026,33	610967,16	8
682	801030,30	610998,51	8
683	801050,14	611010,82	8
684	801073,16	611044,55	8
685	801066,42	611095,75	8
686	801053,14	611141,39	8
687	800756,24	611230,70	8
688	800689,25	611250,85	8
689	800653,10	611261,73	8
690	800729,98	611343,40	8
691	800784,30	611327,46	8
692	800788,27	611326,20	8
693	800794,40	611323,89	8
694	800795,82	611323,29	8
695	801082,22	611237,31	8
696	801085,62	611236,23	8
697	801091,74	611233,92	8
698	801097,70	611231,22	8
699	801103,47	611228,14	8
700	801109,03	611224,68	8
701	801114,35	611220,87	8
702	801119,41	611216,72	8
703	801124,18	611212,24	8
704	801128,66	611207,47	8
705	801132,81	611202,41	8

Nr	X	Y	Enklawa
706	801133,83	611200,98	8
707	801135,80	611190,35	8
708	801166,44	611107,30	8
709	801166,67	611107,23	8
710	801166,79	611106,51	8
711	801166,82	611106,26	8
712	801173,19	611056,97	8
713	801173,79	611050,71	8
714	801174,01	611044,17	8
715	801173,79	611037,63	8
716	801173,15	611031,12	8
717	801172,73	611028,58	8
718	801165,92	611004,85	8
719	801163,70	610999,94	8
720	801160,61	610994,17	8
721	801157,15	610988,62	8
722	801154,99	610985,50	8
723	801130,60	610951,85	8
724	801128,96	610949,64	8
725	801124,81	610944,58	8
726	801124,03	610943,70	8
727	801123,30	610940,83	8
728	801121,41	610934,57	8
729	801119,10	610928,45	8
730	801116,40	610922,49	8
731	801113,31	610916,72	8
732	801109,86	610911,16	8
733	801106,05	610905,84	8
734	801101,90	610900,78	8
735	801097,42	610896,01	8
736	801092,65	610891,53	8
737	801087,59	610887,38	8
738	801082,27	610883,57	8
739	801079,55	610881,82	8
740	801075,92	610879,56	8
741	801085,94	610869,50	8
742	801078,02	610812,59	8
743	801068,89	610803,19	8
744	801062,07	610796,16	8
745	799621,32	610032,79	9
746	799615,89	610013,02	9
747	799611,77	610013,98	9
748	799605,51	610015,88	9
749	799599,38	610018,19	9
750	799593,84	610020,69	9

Nr	X	Y	Enklawa
751	799559,04	610037,64	9
752	799558,63	610037,85	9
753	799552,86	610040,93	9
754	799551,53	610041,71	9
755	799549,91	610042,02	9
756	799543,54	610043,51	9
757	799537,28	610045,41	9
758	799535,25	610046,12	9
759	799520,57	610051,46	9
760	799516,47	610053,05	9
761	799510,51	610055,75	9
762	799504,74	610058,84	9
763	799499,18	610062,29	9
764	799497,71	610063,29	9
765	799457,28	610091,36	9
766	799451,37	610094,98	9
767	799444,80	610097,46	9
768	799441,85	610098,63	9
769	799435,89	610101,33	9
770	799430,12	610104,41	9
771	799424,56	610107,87	9
772	799419,24	610111,68	9
773	799414,18	610115,83	9
774	799410,97	610118,77	9
775	799407,30	610122,29	9
776	799392,68	610060,94	9
777	799391,53	610056,12	9
778	799391,29	610055,14	9
779	799381,18	610014,50	9
780	799380,73	610012,76	9
781	799379,93	610010,01	9
782	799294,32	610035,60	9
783	799284,14	610038,64	9
784	799294,25	610079,28	9
785	799295,40	610084,11	9
786	799323,15	610200,55	9
787	799324,45	610206,05	9
788	799334,23	610247,34	9
789	799348,68	610308,35	9
790	799372,64	610404,49	9
791	799393,76	610410,71	9
792	799410,67	610409,69	9
793	799386,84	610333,35	9
794	799427,46	610320,32	9
795	799426,68	610311,53	9

Nr	X	Y	Enklawa
796	799429,94	610305,92	9
797	799452,07	610294,24	9
798	799468,97	610289,87	9
799	799461,81	610263,65	9
800	799455,21	610236,71	9
801	799456,84	610224,70	9
802	799467,64	610202,61	9
803	799479,75	610191,49	9
804	799494,58	610185,19	9
805	799512,30	610175,08	9
806	799554,88	610145,18	9
807	799569,39	610140,00	9
808	799582,48	610140,28	9
809	799602,46	610127,97	9
810	799637,51	610110,99	9
811	799636,98	610089,82	9
812	799636,98	610089,82	9
813	799622,59	610048,28	9
814	799622,35	610036,55	9
815	799622,35	610036,55	9

Nr	X	Y	Enklawa
816	799621,32	610032,79	9
817	799646,01	610121,69	10
818	799645,73	610121,82	10
819	799647,32	610144,10	10
820	799697,90	610167,56	10
821	799731,66	610189,63	10
822	799719,29	610198,84	10
823	799741,02	610220,48	10
824	799760,00	610229,18	10
825	799769,47	610302,61	10
826	799790,91	610378,07	10
827	799819,37	610391,12	10
828	799836,04	610374,03	10
829	799810,23	610239,78	10
830	799809,65	610187,55	10
831	799815,59	610155,63	10
832	799747,42	610129,94	10
833	799716,21	610126,43	10
834	799696,31	610144,21	10
835	799646,01	610121,69	10

UZASADNIENIE

Zgodnie z art. 13 ust. 3 ustawy z dnia 16 kwietnia 2004 r. o ochronie przyrody (Dz.U. z 2023 r. poz. 1336, 1688, 1890 i z 2024 r. poz. 1089) uznanie za rezerwat przyrody następuje w drodze aktu prawa miejscowego w formie zarządzenia regionalnego dyrektora ochrony środowiska, które określa jego nazwę, położenie lub przebieg granicy i otulinę, jeżeli została wyznaczona, cele ochrony oraz rodzaj, typ i podtyp rezerwatu przyrody (Dz. U. z 2005 r., Nr 60, poz. 533), a także sprawującego nadzór nad rezerwatem. Położenie współrzędnych geograficznych punktów załamania granicy obszaru jest określone w układzie PL-1992 oraz w podziale administracyjnym państwa.

Rezerwat „Łanga” stanowi w całości grunty Skarbu Państwa znajdujące się w większości w zarządzie Państwowego Gospodarstwa Leśnego Lasy Państwowe Nadleśnictwo Supraśl. Rezerwat leży na terenie obszaru Natura 2000 OSO Puszcza Knyszyńska PLB200003 i SOO Ostoja Knyszyńska PLH200006 (Dz.U. z 2022 r. poz. 916). Nazwa Łanga nawiązuje do nazwy rzeki, która przepływa przez rezerwat i odpowiada za jego układ hydrodynamiczny. Leży w mezoregionie Wzgorza Sokólskie 843.34, makroregionie Niziny Północnopodlaskiej w podprovincji Wysoczyzny Podlasko-Białoruskiej (Kondracki 2012). Administracyjnie leży na terenie gminy Szudziałowo, w powiecie sokólskim, w województwie podlaskim. Rzeka Łanga jest lewym dopływem Sokołdy. Długość rzeki na terenie rezerwatu wynosi 3,5 km.

Rezerwat jest dość różnorodny pod względem siedliskowym. Stwierdzono w jego obrębie przynajmniej kilka źródeł (Kwiatkowski i n. 2018). Rezerwat obejmuje wąski pas drzewostanów i niewielkich otwartych enklaw (stare rozlewiska bobrowe, rozpadające się drzewostany) wzdłuż rzeki Łangi i jej niewielkiego dopływu. Drzewostany w dolinie są zróżnicowane, jednak zbudowane przede wszystkim przez olszę i świerk, tworzące siedliska łągu świerkowego *Piceo-Alnetum* oraz olsu porzeczkowego *Ribeso nigri-Alnetum* lub *Ribo nigri-Alnetum* natomiast na obrzeżach doliny dominują bory (Matuszkiewicz 2007). Rzeka silnie meandruje, a dolina jest zmiennej szerokości. Od wąskiej ze stromym brzegiem, po szeroką i łagodnie rozlewającą się na ponad 150 m. Miejscami utworzyły się silne zabagnienia, także w wyniku działalności bobrów, na których znajdują się fragmenty turzycowisk i trzcinowisk. Poza doliną Łangi powierzchnia została rozszerzona o przylegające drzewostany (głównie bory), których stan zachowania wskazywał na znaczny potencjał przyrodniczy. Dominujące zbiorowiska lasów wilgotnych są wymienione w Dyrektywie Siedliskowej i sklasyfikowane jako 91E0-3 – łąg jesionowo-olszowy (Borysiak i Pawlaczyk 2004, Dyrektywa Rady 92/43/EWG). W celu zabezpieczenia dotychczasowego funkcjonowania źródeł, oraz utrzymania ogólnej bioróżnorodności należy zachować ciągłość przestrzenną drzewostanów, które pełnią w szczególności funkcję wodochronną, ograniczając nagrzewanie się, parowanie oraz eutrofizację wody. Tymczasem zdarza się, że rębnie są wykonywane do samej rzeki. W celu zabezpieczenia naturalnych procesów, obszar powinien być wyłączony z gospodarki leśnej a ochrona rezerwatowa jest w tym celu odpowiednim narzędziem.

Stwierdzono występowanie porostu *Menegazzia terebrata* na jednym stanowisku w oddziale 141 (Grajewska i in. 2024). Gatunek jest reliktem lasów pierwotnych. Podczas wcześniejszych badań stwierdzono 3 stanowiska w całej Puszczy Knyszyńskiej (Cieśliński 2003). W oddziale 181 wykryto stanowiska mszaka *Neckera complanata* (Grajewska i in.

2024). Na powierzchni rezerwatu Łanga w 2024 roku stwierdzono 15 gatunków cennych ptaków. Łączna liczba stwierdzonych ptaków, których gniazdowanie na powierzchni określono jako możliwe, prawdopodobne lub pewne wyniosła 66 gatunków. Spośród ważnych i cennych gatunków odnotowano: muchołówkę małą *Ficedula parva* (6 rewirów); muchołówkę żałobną *Ficedula hypoleuca* (7 rewirów), dzięcioła białogrzbietego *Dendrocopos leucotos* (1 rewir), dzięcioła trójpalczastego *Picoides tridactylus* (2 pary), dzięcioła średniego *Dendrocopos medius* (1 rewir), dzięcioła czarnego *Dryocopus martius* (3 rewiry), samotnika *Tringa ochropus* (3 rewiry), orzechówkę *Nucifraga caryocatactes* (3 rewiry), sóweczkę *Glaucidium passerinum* (3 rewiry), siniaka *Columba oenas* (1 rewir), żurawia *Grus grus* (2 rewiry), zimorodka *Alcedo atthis* (1 rewir), jarząbka *Tetrastes bonasia* (1 rewir), kszyska *Gallinago gallinago* (2 rewiry), gąsiorka *Lanius collurio* (1 para), krzyżodzioba świerkowego *Loxia curvirostra* (1 rewir, Grajewska i in. 2024). W zasobach Komitetu Ochrony Orłów znajduje się informacja o czynnym rewirze orlika krzykliwego *Aquila pomarina* (KOO 2025). Spośród gatunków skrajnie rzadkich entomofauny należy wymienić: *Ampedus elegantulus*, *Ampedus karpathicus*, *Bryoporus cernuus*, *Euplectus kirbii*, *Hylis olexai*, *Scaphisoma inopinatum*, *Xylophilus corticalis*; gatunków zaliczanych do wskaźników lasów pierwotnych: *Ampedus elegantulus*, *Ceruchus chrysomelinus*, pawężnik kniejak *Peltis grossa*; stwierdzono dwa gatunki ujęte w dyrektywie siedliskowej: zgniotek cynobrowy *Cucujuc cinnaberinus*, zagłębek bruzdkowany *Rhysodes sulcatus* – jedno z zaledwie czterech, znanych miejsc występowania gatunku w Puszczy Knyszyńskiej (Grajewska i in. 2024). Odnotowano obecność kumaka nizinnego *Bombina bombina* (RDOŚ w Białymstoku dane własne). W obrębie rezerwatu znajduje się kilka żeremi bobrowych.

Zgodnie z niniejszym zarządzeniem rezerwat „Łanga” obejmuje powierzchnię 127,37 ha z otuliną 94,65 ha. Powierzchnia geometryczna została wyliczona na podstawie współrzędnych punktów załamania granicy obszaru w układzie PL-1992.

Piśmiennictwo:

1. Dz.U. z 2022 r. poz. 916, 1726, 2185, 2375. Ustawa z dnia 16 kwietnia 2004 r. o ochronie przyrody.
2. Dz.U. 2021 poz. 473. Rozporządzenie Ministra Klimatu i Środowiska z dnia 4 lutego 2021 r. w sprawie specjalnego obszaru ochrony siedlisk Ostoja Knyszyńska (PLH200006).
3. Dz. U. Woj. Podl., 2022r. poz. 1480. Zarządzenie Regionalnego Dyrektora Ochrony Środowiska w Białymstoku z dnia 1 kwietnia 2022 r. zmieniające zarządzenie w sprawie ustanowienia planu zadań ochronnych dla obszaru Natura 2000 Ostoja Knyszyńska PLH200006.
4. Dz. Urz. Woj. Podl., 2024 r. poz. 815. Zarządzenie Regionalnego Dyrektora Ochrony Środowiska w Białymstoku z dnia 8 lutego 2024 r. zmieniające zarządzenie w sprawie

- ustanowienia planu zadań ochronnych dla obszaru Natura 2000 Puszcza Knyszyńska PLB200003.
5. Rozporządzenie Ministra Środowiska z dnia 30 marca 2005 r. w sprawie rodzajów, typów i podtypów rezerwatów przyrody.
 6. SDF. Natura 2000 – Standardowy Formularz Danych PLB200003 puszcza Knyszyńska.
 7. Borysiak J., Pawlaczyk P. 2004. Łęgi wierzbowe, topolowe, olszowe i jesionowe (*Salicetum albae*, *Populetum albae*, *Alnenion glutinoso-incanae*, olsy źródliskowe). W: Herbich J. (red.). Lasy i Bory. Poradniki ochrony siedlisk i gatunków Natura 2000 – podręcznik metodyczny. Ministerstwo Środowiska, Warszawa. T. 5., s. 242-258.
 8. Cieśliński S. 2003. Atlas rozmieszczenia porostów (*Lichenes*) w Polsce Północno – Wschodniej. Phytocenosis 15 (N.S.), Suppl. cart. Geobot. 15: 1-430.
 9. Dyrektywa Rady 92/43/EWG z dnia 21 maja 1992 r. w sprawie ochrony siedlisk przyrodniczych oraz dzikiej fauny i flory.
 10. Grajewska A., Bohdan A., Tumiel T. 2024. Raport z inwentaryzacji ptaków lęgowych, owadów saproksylicznych oraz epifitów w obrębie wybranych obszarów Puszczy Augustowskiej i Puszczy Knyszyńskiej. WWF.
 11. Kondracki J., 2012. Geografia regionalna Polski, wydanie III, Warszawa: Wydawnictwo Naukowe PWN.
 12. KOO 2025. Wyciąg z bazy monitorowanych gniazd
 13. Kwiatkowski W., Łupiński S., Szymczuk P. (msc.) 2018. Operat zasobów wodnych Planu Ochrony Parku Puszczy Knyszyńskiej. PKPK.
 14. Matuszkiewicz J.M. 2007. Zespoły leśne Polski. Wydawnictwo Naukowe PWN, Warszawa.
 15. Warstwy przestrzenne zawierające informacje o przedmiotach ochrony obszarów Natura 2000 z zasobów RDOŚ w Białymstoku.
 16. Bank danych o lasach. Biuro Urządzania Lasu i Geodezji Leśnej. bd.lasy.gov.pl. dostęp: 10 maja 2025..
 17. Rezerваты przyrody. Generalna Dyrekcja Ochrony Środowiska. crfop.gdos.gov.pl. dostęp: 10 maja 2025.
 18. Krajowa Integracja – lista usług przeglądania. Główny Urząd Kartografii i Geodezji. integracja.gugik.gov.pl. dostęp: 21 kwietnia 2025 r.
 19. Propozycja sieci rezerwatów w województwie podlaskim. umap.openstreetmap.fr/pl/map/propozycja-sieci-rezerwatow-w-woj.-podlaskim_879310#12/53.9630/23.4236. dostęp: 27 marca 2025.
 20. Geoserwis. Centralny rejestr form ochrony przyrody. Generalna Dyrekcja Ochrony Środowiska. <https://geoserwis.gdos.gov.pl/mapy/> dostęp: 10 maja 2025.